

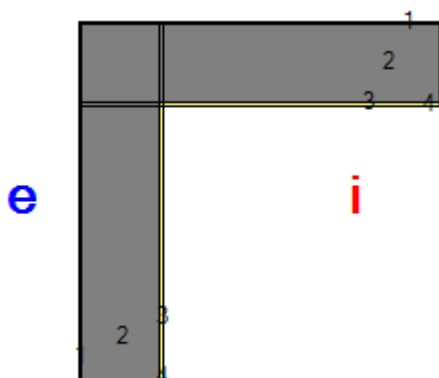
Progetto: DE_Lotto.7-E967

Committente Comune di Genova
Indirizzo P.za Cristoforo Bonavino 4 A
Telefono
E-mail
Calcolo eseguito da Paolo Ravera
Commento Le dimensioni di alcuni serramenti non coincidono con quelle del dwg fornito, così come le dimensioni dei radiatori.

Località: Genova (GE)

	Descrizione	Coefficiente lineico interno [W/m K]	Coefficiente lineico esterno [W/m K]	Rischio condensa	Rischio muffa
1	M1/M4 - M1/M4	0,340	-1,647	✓	✗
2	M1/M4 - M2	0,333	-0,716	✓	✗
3	M1/M4 - M3	0,297	-1,405	✓	✗
4	M1/M4 - M5	0,444	-1,997	✓	✗
5	M2 - M2	0,107	-0,414	✓	✓
6	M2 - M3	0,202	-0,581	✓	✗
7	M2 - M5	0,506	-0,895	✓	✗
8	M3 - M3	0,165	-0,878	✓	✗
9	M3 - M5	0,472	-2,016	✓	✗
10	M5 - M5	0,486	-2,132	✓	✓
11	Pavimento CT - M1/M4	0,426	-0,782	✓	✓
12	Pavimento CT - M2	0,536	-0,202	✓	✗
13	Pavimento CT - M3	0,513	-0,878	✓	✗
14	Pavimento CT - M5	0,360	-0,783	✓	✓
15	Pavimento su portico - M4	0,533	-0,806	✓	✗
16	Copertura - M1/M4	0,744	-0,646	✓	✓
17	Copertura - M2	0,985	0,175	✓	✓
18	Copertura - M3	0,971	-0,492	✓	✗
19	Copertura - M5	0,545	-0,901	✓	✓
20	Serramenti - M4	0,417	0,417	✓	✗
21	Serramenti - M3	0,227	0,227	✓	✗
22	Serramenti - M5	0,580	0,580	✓	✗

Ponte: M1/M4 - M1/M4



Descrizione ponte

Parete inferiore

	Materiale	Conducibilità [W/m K]	Fattore di resistenza al vapore	Spessore [m]
1	Cemento, sabbia	1,000	6	0,010
2	Calcestruzzo armato (percentuale d'armatura 2%)	2,500	80	0,280
3	Cemento, sabbia	1,000	6	0,010

Parete superiore

	Materiale	Conducibilità [W/m K]	Fattore di resistenza al vapore	Spessore [m]
1	Cemento, sabbia	1,000	6	0,010
2	Calcestruzzo armato (percentuale d'armatura 2%)	2,500	80	0,280
3	Cemento, sabbia	1,000	6	0,010

Nodo

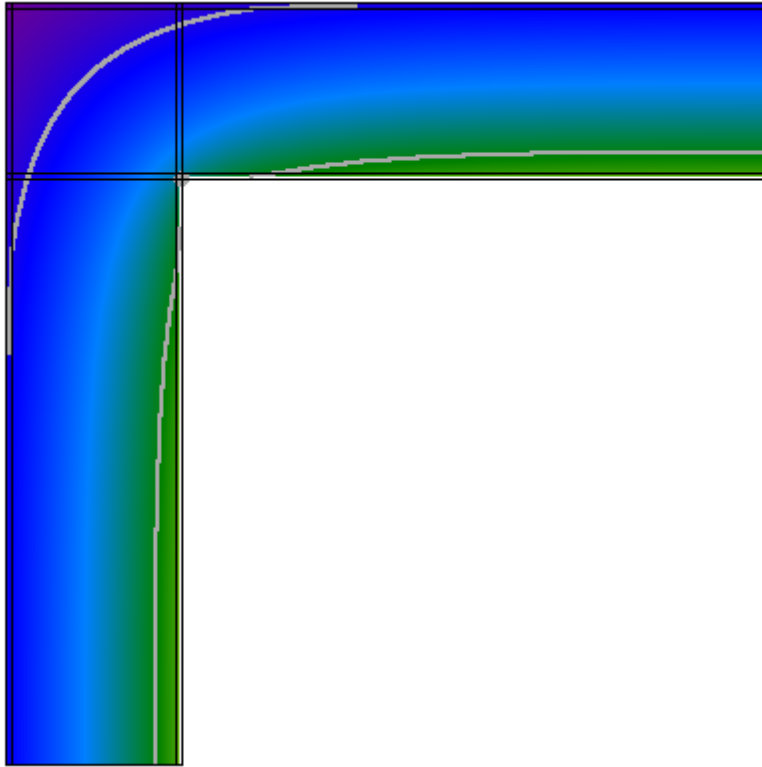
	Materiale	Conducibilità [W/m K]	Fattore di resistenza al vapore
1,1	Cemento, sabbia	1,000	6
1,2	Cemento, sabbia	1,000	6
1,3	Cemento, sabbia	1,000	6
2,1	Cemento, sabbia	1,000	6
2,2	Calcestruzzo armato (percentuale d'armatura 2%)	2,500	80
2,3	Calcestruzzo armato (percentuale d'armatura 2%)	2,500	80
3,1	Cemento, sabbia	1,000	6
3,2	Calcestruzzo armato (percentuale d'armatura 2%)	2,500	80
3,3	Cemento, sabbia	1,000	6

Condizioni al contorno

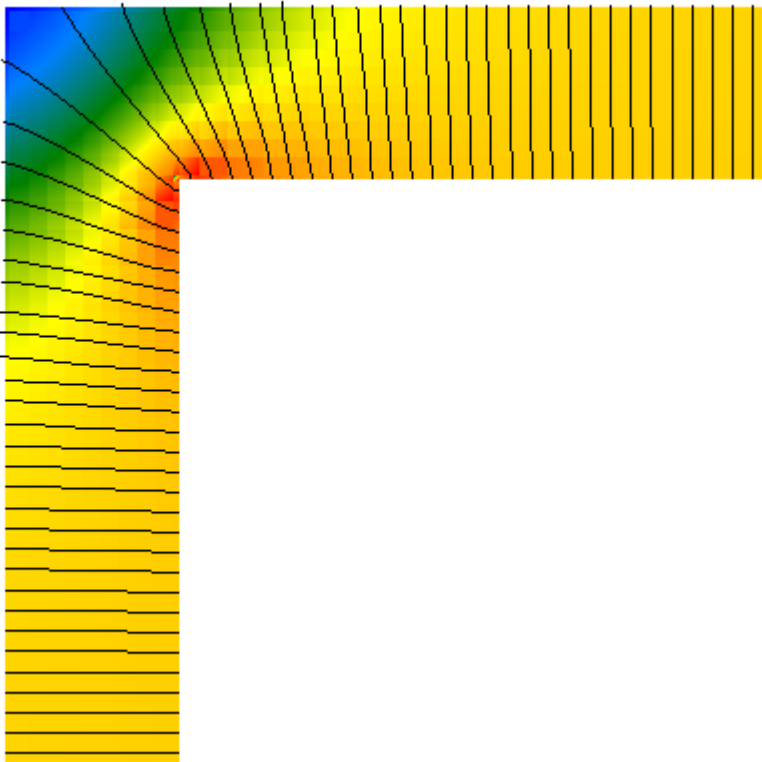
Temperatura esterna	10,4°C
Umidità relativa esterna	74%
Temperatura interna	20,0°C
Umidità relativa interna	59%

Risultati

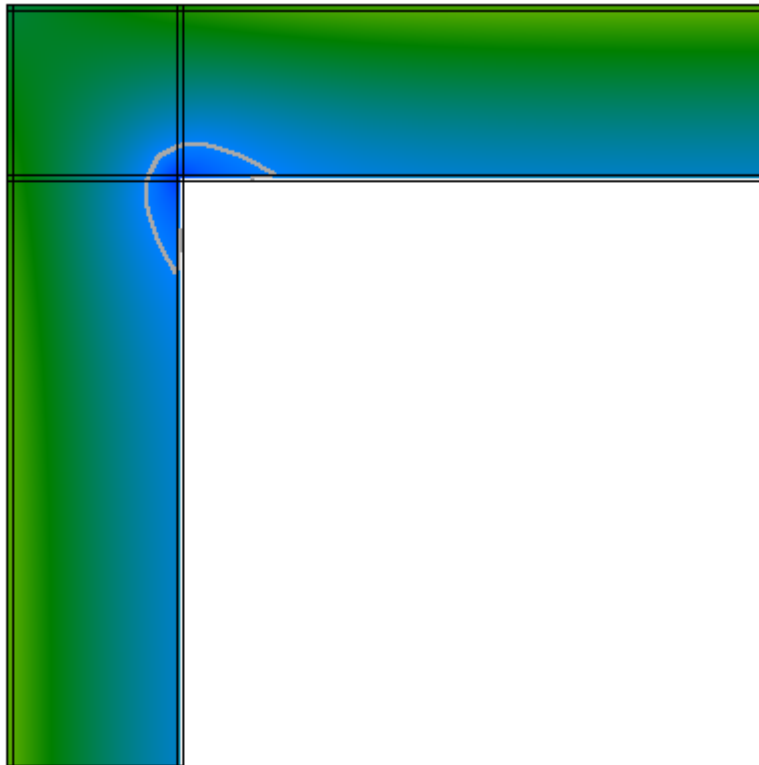
Temperatura



Flusso



Umidità relativa



Verifica del rischio di condensazione superficiale e di formazione di muffe

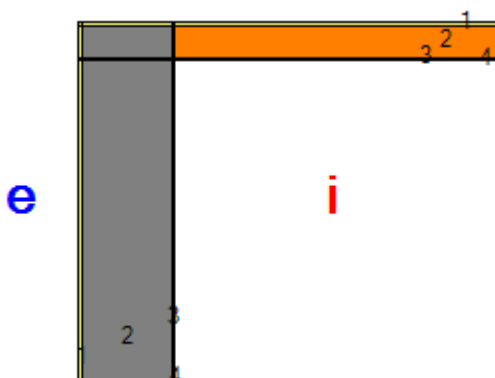
Temperatura superficiale minima di progetto	14,5°C	
Temperatura superficiale minima per non avere condensa	11,6°C	Verificato
Temperatura superficiale minima per non avere formazione di muffe	15,1°C	Non verificato

Calcolo delle trasmittanze termiche lineari

	attraverso parete 1	attraverso parete 2	totale
Flusso interno [W]	33,483	33,483	66,967
Flusso esterno [W]	33,483	33,483	
Coefficiente di accoppiamento L_{2D} [W/m K]			6,962

	Ψ totale	attraverso parete 1	attraverso parete 2
Trasmittanza lineare interna [W/m K]	0,340	0,170	0,170
Trasmittanza lineare esterna [W/m K]	-1,647	-0,824	-0,824

Ponte: M1/M4 - M2



Descrizione ponte

Parete inferiore

	Materiale	Conduttività [W/m K]	Fattore di resistenza al vapore	Spessore [m]
1	Cemento, sabbia	1,000	6	0,010
2	Calcestruzzo armato (percentuale d'armatura 2%)	2,500	80	0,280
3	Cemento, sabbia	1,000	6	0,010

Parete superiore

	Materiale	Conduttività [W/m K]	Fattore di resistenza al vapore	Spessore [m]
1	Cemento, sabbia	1,000	6	0,010
2	Laterizi forati sp.10 cm.rif.1.1.20	0,370	5	0,100
3	Cemento, sabbia	1,000	6	0,010

Nodo

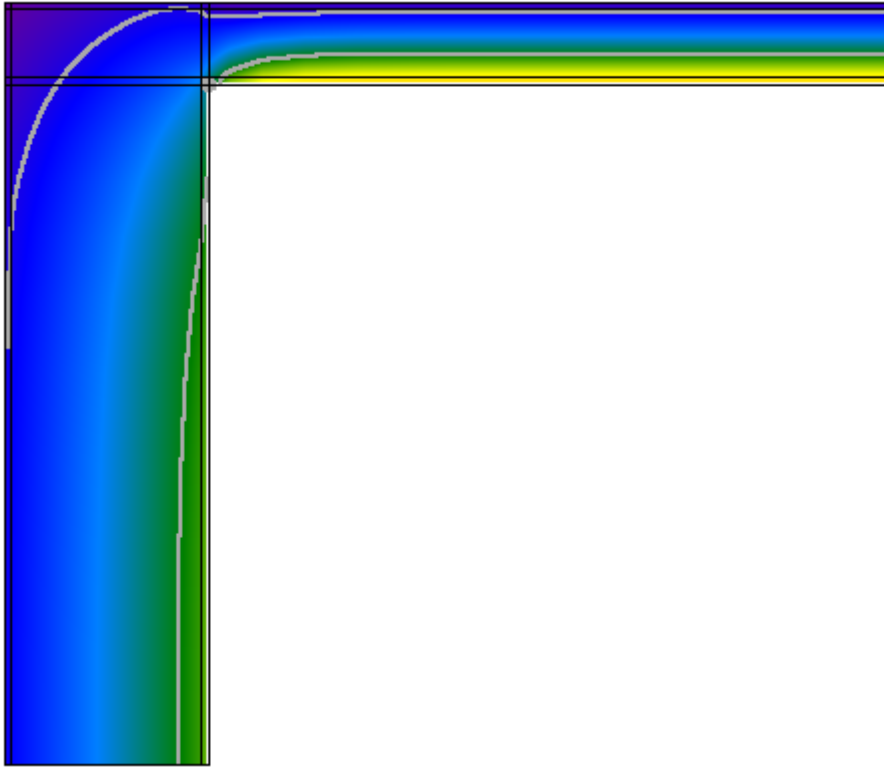
	Materiale	Conduttività [W/m K]	Fattore di resistenza al vapore
1,1	Cemento, sabbia	1,000	6
1,2	Cemento, sabbia	1,000	6
1,3	Cemento, sabbia	1,000	6
2,1	Cemento, sabbia	1,000	6
2,2	Calcestruzzo armato (percentuale d'armatura 2%)	2,500	80
2,3	Laterizi forati sp.10 cm.rif.1.1.20	0,370	5
3,1	Cemento, sabbia	1,000	6
3,2	Calcestruzzo armato (percentuale d'armatura 2%)	2,500	80
3,3	Cemento, sabbia	1,000	6

Condizioni al contorno

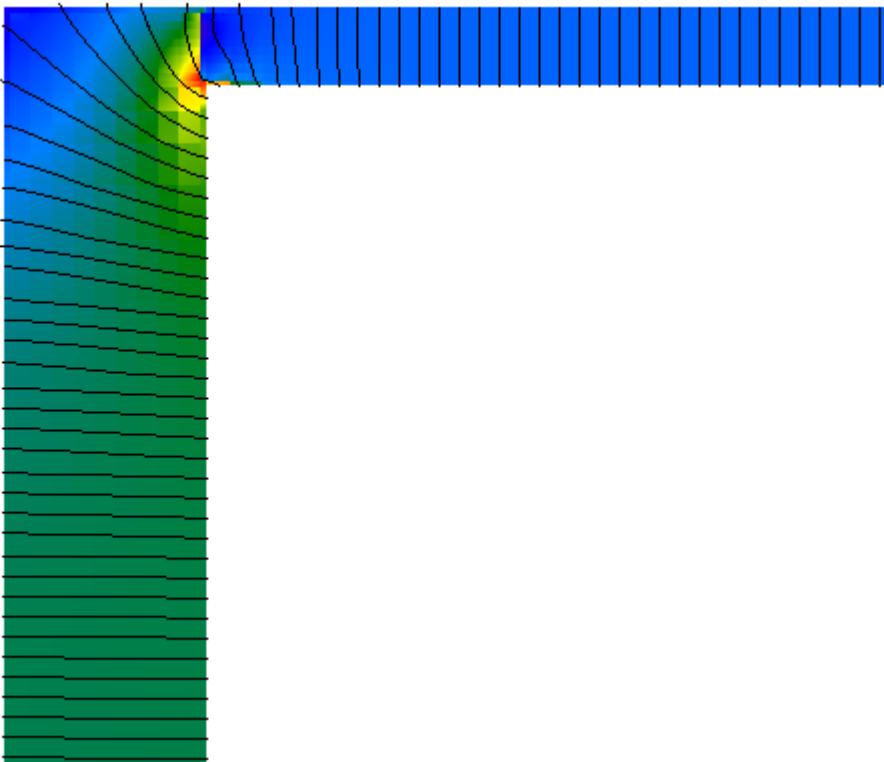
Temperatura esterna 10,4°C
 Umidità relativa esterna 74%
 Temperatura interna 20,0°C
 Umidità relativa interna 59%

Risultati

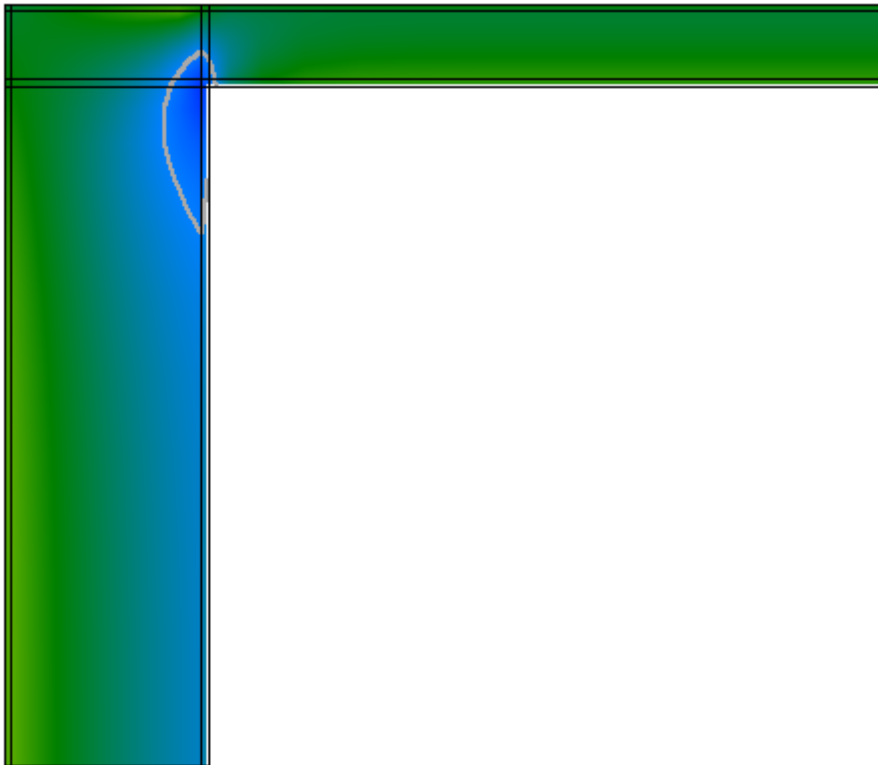
Temperatura



Flusso



Umidità relativa



Verifica del rischio di condensazione superficiale e di formazione di muffe

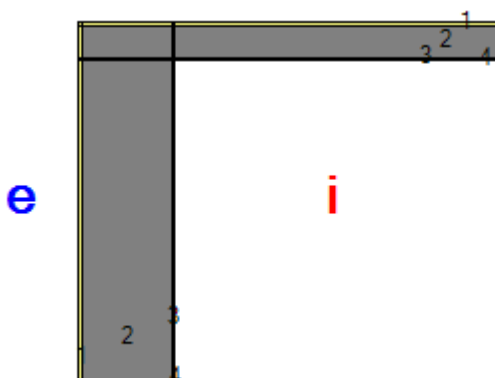
Temperatura superficiale minima di progetto	14,4°C	
Temperatura superficiale minima per non avere condensa	11,6°C	Verificato
Temperatura superficiale minima per non avere formazione di muffe	15,1°C	Non verificato

Calcolo delle trasmittanze termiche lineari

	attraverso parete 1	attraverso parete 2	totale
Flusso interno [W]	34,035	21,928	55,964
Flusso esterno [W]	29,939	26,025	
Coefficiente di accoppiamento L_{2D} [W/m K]			5,818

	Ψ totale	attraverso parete 1	attraverso parete 2
Trasmittanza lineare interna [W/m K]	0,333	0,203	0,131
Trasmittanza lineare esterna [W/m K]	-0,716	-0,383	-0,333

Ponte: M1/M4 - M3



Descrizione ponte

Parete inferiore

	Materiale	Conducibilità [W/m K]	Fattore di resistenza al vapore	Spessore [m]
1	Cemento, sabbia	1,000	6	0,010
2	Calcestruzzo armato (percentuale d'armatura 2%)	2,500	80	0,280
3	Cemento, sabbia	1,000	6	0,010

Parete superiore

	Materiale	Conducibilità [W/m K]	Fattore di resistenza al vapore	Spessore [m]
1	Cemento, sabbia	1,000	6	0,010
2	Calcestruzzo armato (percentuale d'armatura 2%)	2,500	80	0,100
3	Cemento, sabbia	1,000	6	0,010

Nodo

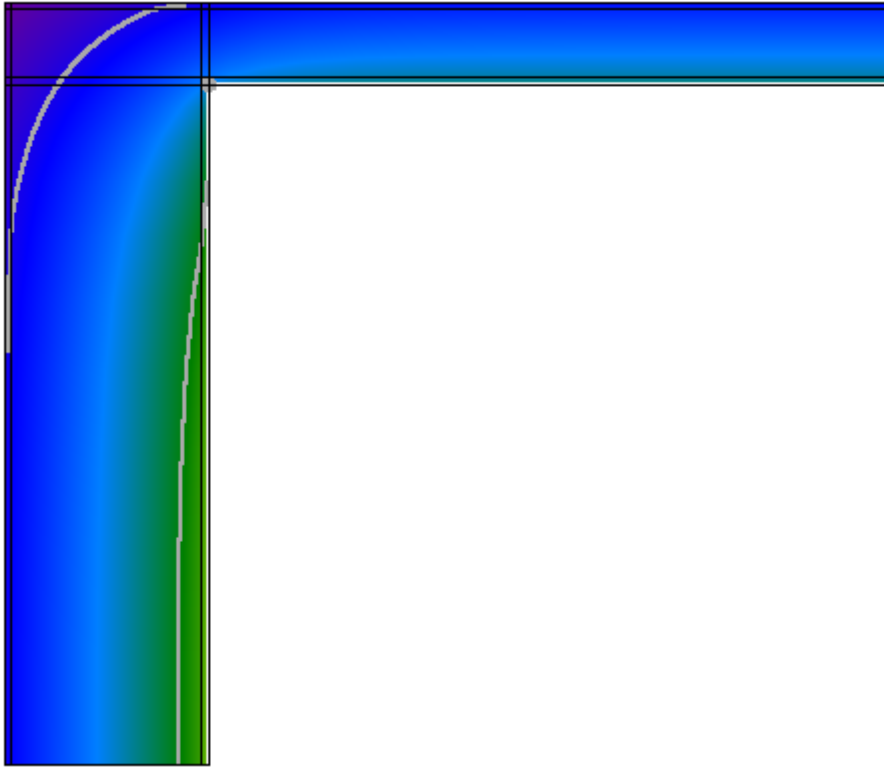
	Materiale	Conducibilità [W/m K]	Fattore di resistenza al vapore
1,1	Cemento, sabbia	1,000	6
1,2	Cemento, sabbia	1,000	6
1,3	Cemento, sabbia	1,000	6
2,1	Cemento, sabbia	1,000	6
2,2	Calcestruzzo armato (percentuale d'armatura 2%)	2,500	80
2,3	Calcestruzzo armato (percentuale d'armatura 2%)	2,500	80
3,1	Cemento, sabbia	1,000	6
3,2	Calcestruzzo armato (percentuale d'armatura 2%)	2,500	80
3,3	Cemento, sabbia	1,000	6

Condizioni al contorno

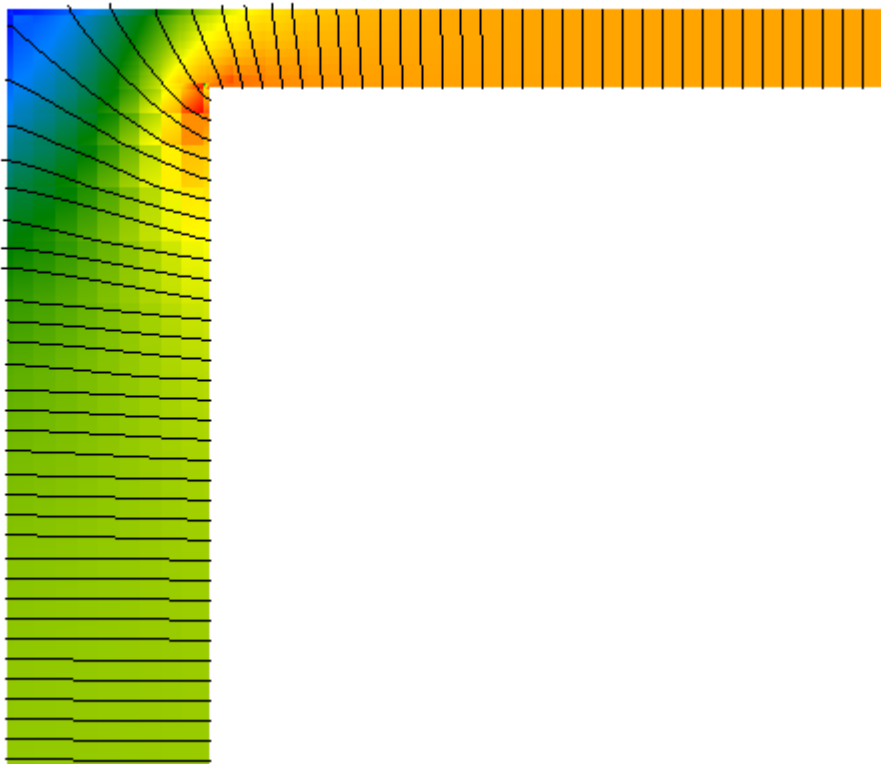
Temperatura esterna 10,4°C
 Umidità relativa esterna 74%
 Temperatura interna 20,0°C
 Umidità relativa interna 59%

Risultati

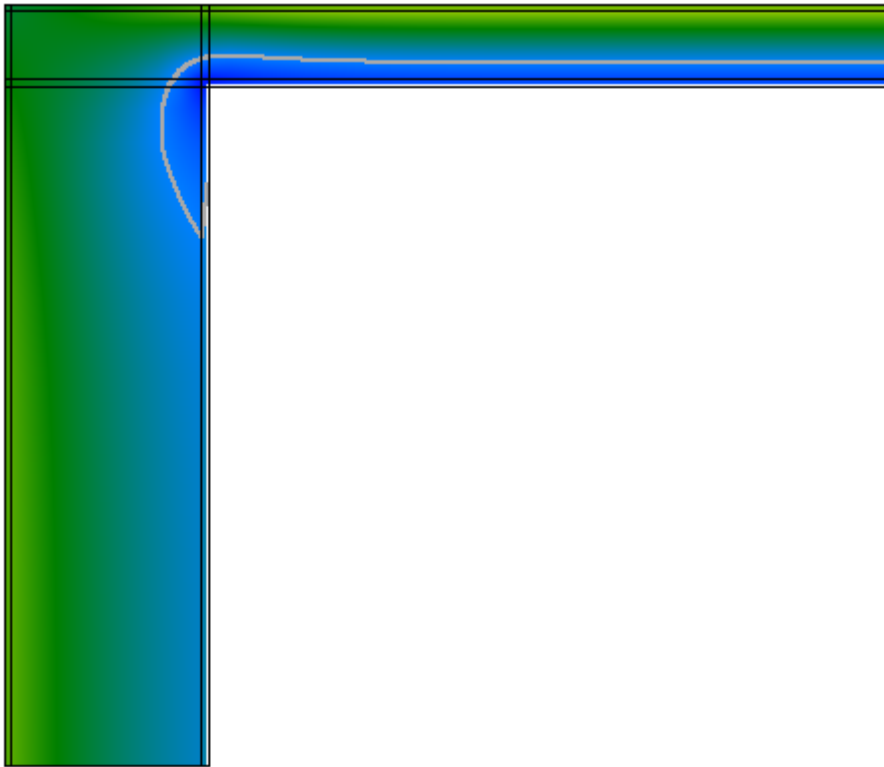
Temperatura



Flusso



Umidità relativa



Verifica del rischio di condensazione superficiale e di formazione di muffe

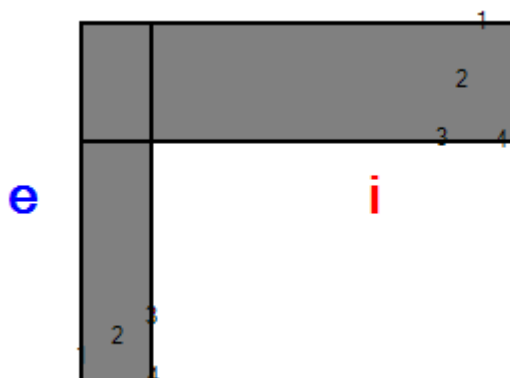
Temperatura superficiale minima di progetto	13,8°C	
Temperatura superficiale minima per non avere condensa	11,6°C	Verificato
Temperatura superficiale minima per non avere formazione di muffe	15,1°C	Non verificato

Calcolo delle trasmittanze termiche lineari

	attraverso parete 1	attraverso parete 2	totale
Flusso interno [W]	34,180	42,344	76,524
Flusso esterno [W]	29,876	46,648	
Coefficiente di accoppiamento L_{2D} [W/m K]			7,956

	Ψ totale	attraverso parete 1	attraverso parete 2
Trasmittanza lineare interna [W/m K]	0,297	0,133	0,164
Trasmittanza lineare esterna [W/m K]	-1,405	-0,548	-0,856

Ponte: M1/M4 - M5



Descrizione ponte

Parete inferiore

	Materiale	Conducibilità [W/m K]	Fattore di resistenza al vapore	Spessore [m]
1	Cemento, sabbia	1,000	6	0,010
2	Calcestruzzo armato (percentuale d'armatura 2%)	2,500	80	0,280
3	Cemento, sabbia	1,000	6	0,010

Parete superiore

	Materiale	Conducibilità [W/m K]	Fattore di resistenza al vapore	Spessore [m]
1	Cemento, sabbia	1,000	6	0,010
2	Calcestruzzo armato (percentuale d'armatura 2%)	2,500	80	0,480
3	Cemento, sabbia	1,000	6	0,010

Nodo

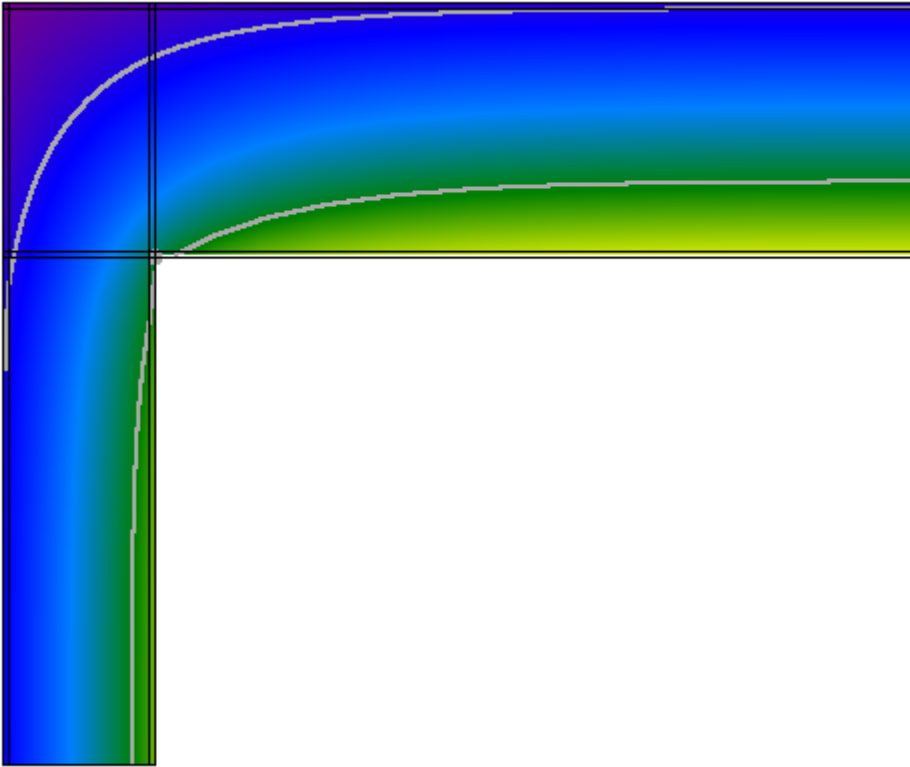
	Materiale	Conducibilità [W/m K]	Fattore di resistenza al vapore
1,1	Cemento, sabbia	1,000	6
1,2	Cemento, sabbia	1,000	6
1,3	Cemento, sabbia	1,000	6
2,1	Cemento, sabbia	1,000	6
2,2	Calcestruzzo armato (percentuale d'armatura 2%)	2,500	80
2,3	Calcestruzzo armato (percentuale d'armatura 2%)	2,500	80
3,1	Cemento, sabbia	1,000	6
3,2	Calcestruzzo armato (percentuale d'armatura 2%)	2,500	80
3,3	Cemento, sabbia	1,000	6

Condizioni al contorno

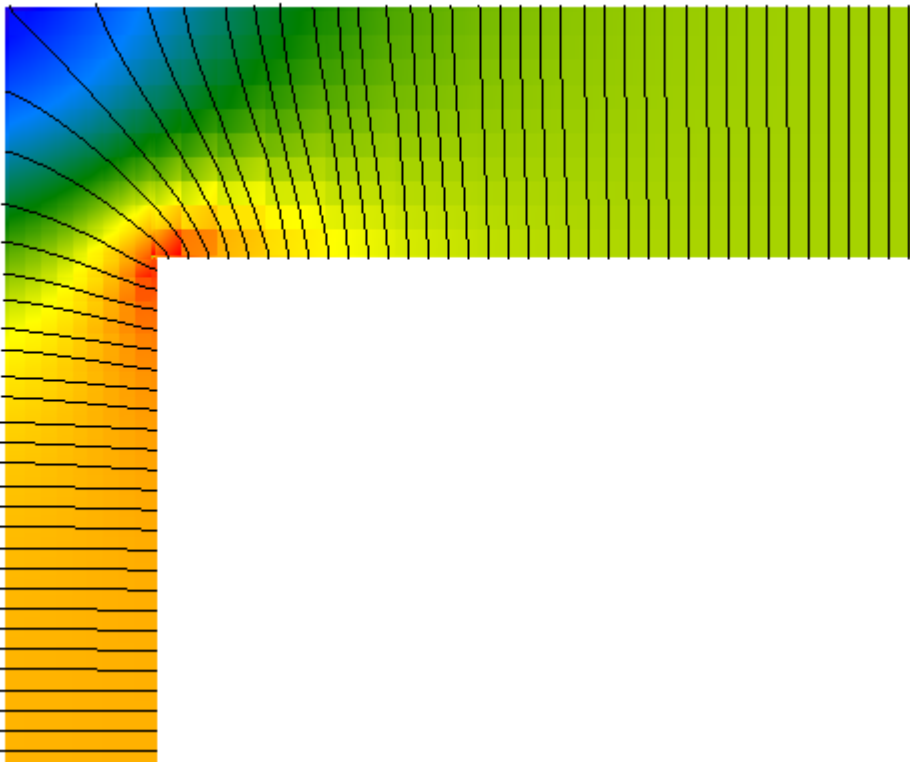
Temperatura esterna 10,4°C
 Umidità relativa esterna 74%
 Temperatura interna 20,0°C
 Umidità relativa interna 59%

Risultati

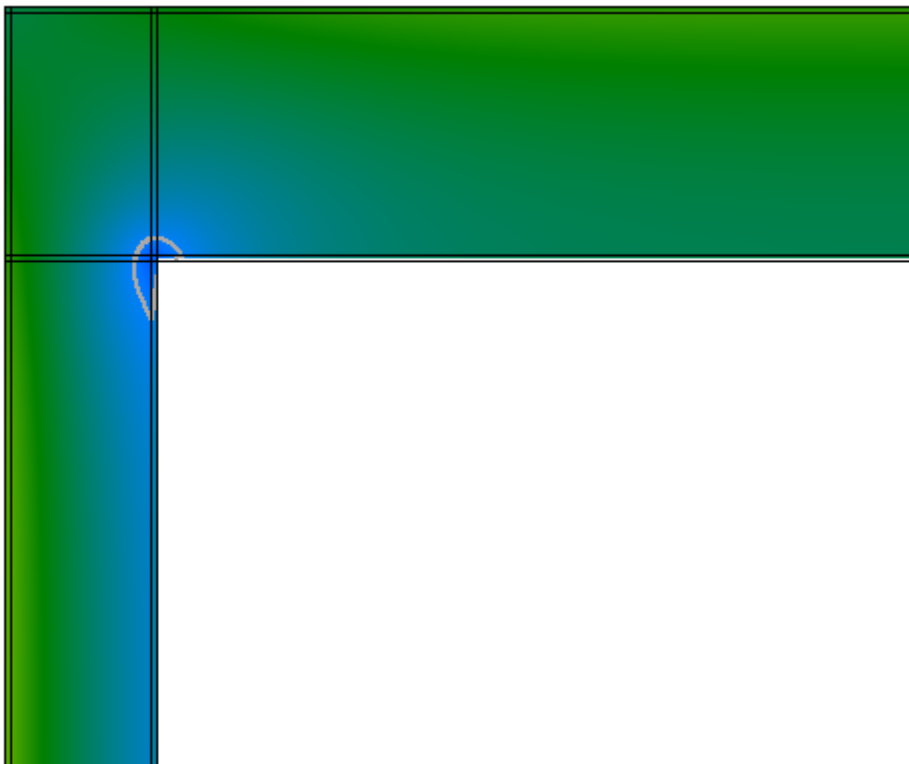
Temperatura



Flusso



Umidità relativa



Verifica del rischio di condensazione superficiale e di formazione di muffe

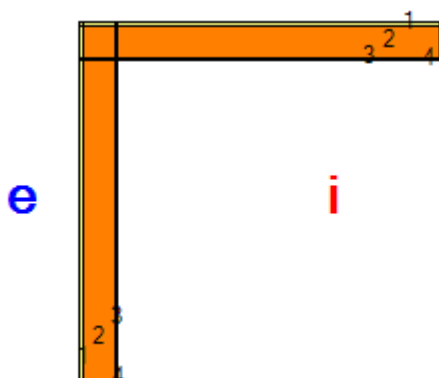
Temperatura superficiale minima di progetto	14,8°C	
Temperatura superficiale minima per non avere condensa	11,6°C	Verificato
Temperatura superficiale minima per non avere formazione di muffe	15,1°C	Non verificato

Calcolo delle trasmittanze termiche lineari

	attraverso parete 1	attraverso parete 2	totale
Flusso interno [W]	33,106	40,779	73,885
Flusso esterno [W]	36,791	37,094	
Coefficiente di accoppiamento L_{2D} [W/m K]			7,682

	Ψ totale	attraverso parete 1	attraverso parete 2
Trasmittanza lineare interna [W/m K]	0,444	0,199	0,245
Trasmittanza lineare esterna [W/m K]	-1,997	-0,995	-1,003

Ponte: M2 - M2



Descrizione ponte

Parete inferiore

	Materiale	Conduttività [W/m K]	Fattore di resistenza al vapore	Spessore [m]
1	Cemento, sabbia	1,000	6	0,010
2	Laterizi forati sp.10 cm.rif.1.1.20	0,370	5	0,100
3	Cemento, sabbia	1,000	6	0,010

Parete superiore

	Materiale	Conduttività [W/m K]	Fattore di resistenza al vapore	Spessore [m]
1	Cemento, sabbia	1,000	6	0,010
2	Laterizi forati sp.10 cm.rif.1.1.20	0,370	5	0,100
3	Cemento, sabbia	1,000	6	0,010

Nodo

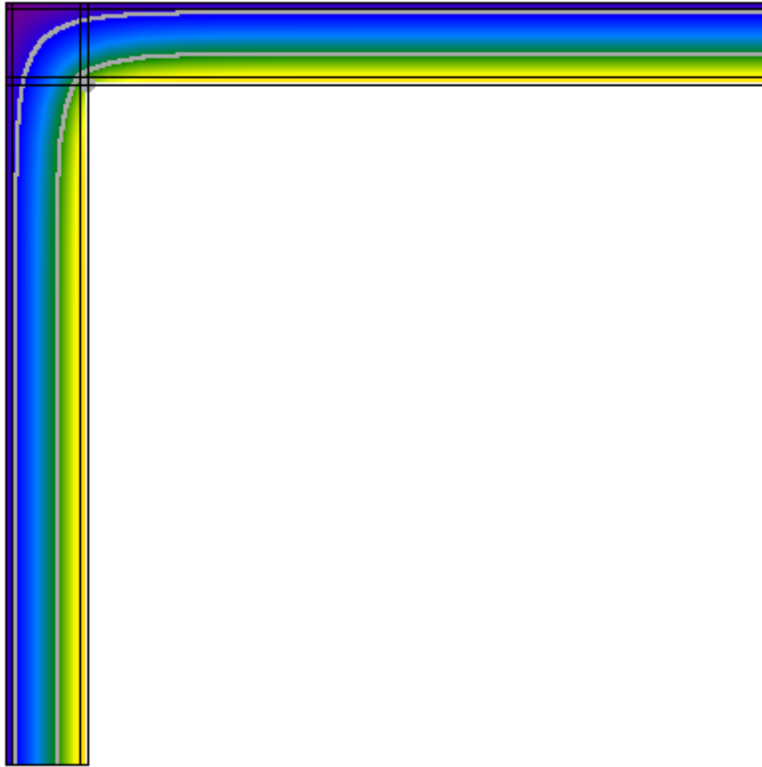
	Materiale	Conduttività [W/m K]	Fattore di resistenza al vapore
1,1	Cemento, sabbia	1,000	6
1,2	Cemento, sabbia	1,000	6
1,3	Cemento, sabbia	1,000	6
2,1	Cemento, sabbia	1,000	6
2,2	Laterizi forati sp.10 cm.rif.1.1.20	0,370	5
2,3	Laterizi forati sp.10 cm.rif.1.1.20	0,370	5
3,1	Cemento, sabbia	1,000	6
3,2	Laterizi forati sp.10 cm.rif.1.1.20	0,370	5
3,3	Cemento, sabbia	1,000	6

Condizioni al contorno

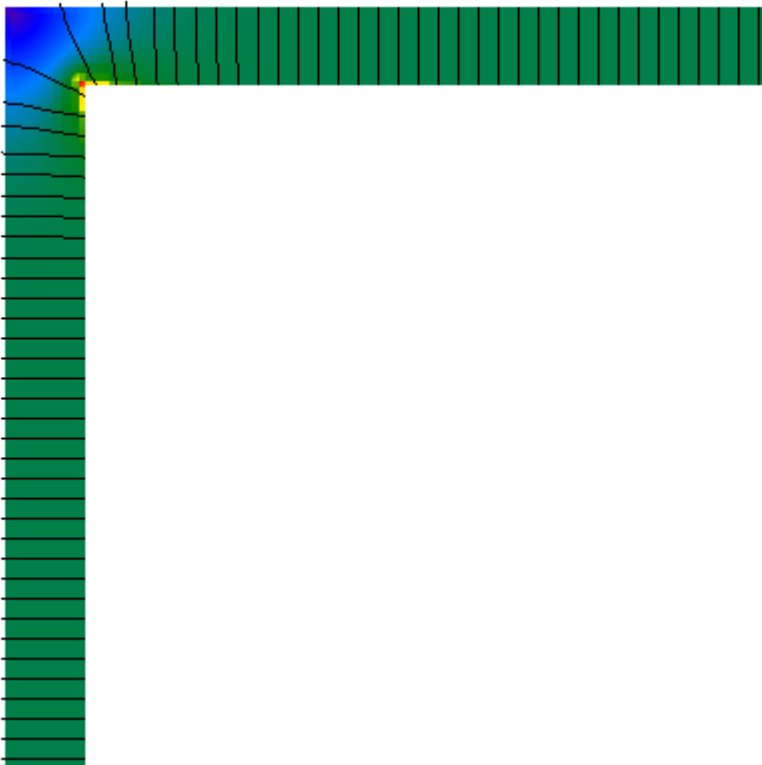
Temperatura esterna 10,4°C
 Umidità relativa esterna 74%
 Temperatura interna 20,0°C
 Umidità relativa interna 59%

Risultati

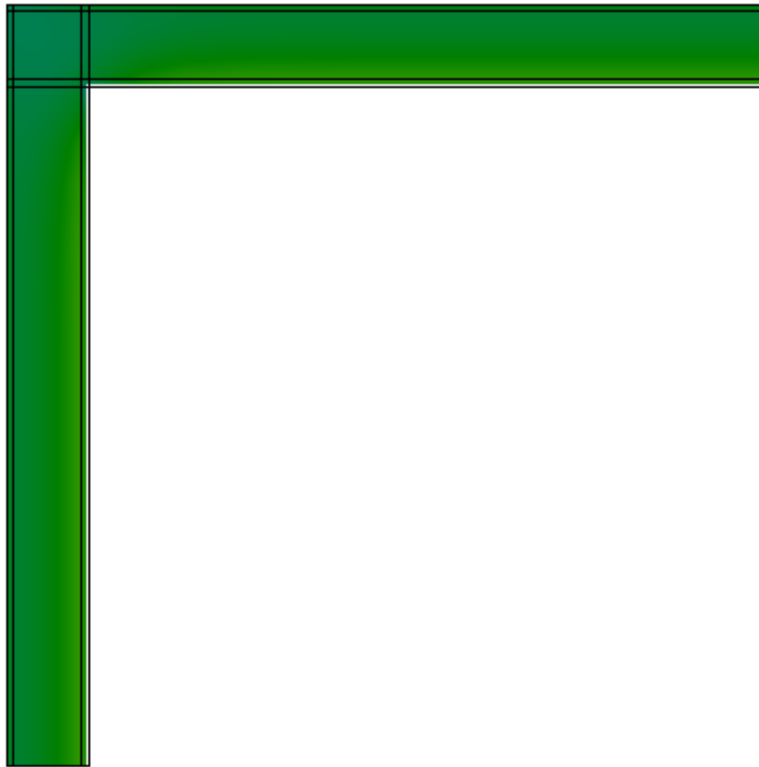
Temperatura



Flusso



Umidità relativa



Verifica del rischio di condensazione superficiale e di formazione di muffe

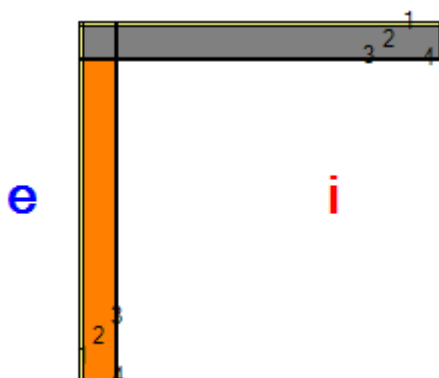
Temperatura superficiale minima di progetto	16,0°C	
Temperatura superficiale minima per non avere condensa	11,6°C	Verificato
Temperatura superficiale minima per non avere formazione di muffe	15,1°C	Verificato

Calcolo delle trasmittanze termiche lineari

	attraverso parete 1	attraverso parete 2	totale
Flusso interno [W]	21,426	21,426	42,852
Flusso esterno [W]	21,426	21,426	
Coefficiente di accoppiamento L_{2D} [W/m K]			4,455

	Ψ totale	attraverso parete 1	attraverso parete 2
Trasmittanza lineare interna [W/m K]	0,107	0,054	0,054
Trasmittanza lineare esterna [W/m K]	-0,414	-0,207	-0,207

Ponte: M2 - M3



Descrizione ponte

Parete inferiore

	Materiale	Conducibilità [W/m K]	Fattore di resistenza al vapore	Spessore [m]
1	Cemento, sabbia	1,000	6	0,010
2	Laterizi forati sp.10 cm.rif.1.1.20	0,370	5	0,100
3	Cemento, sabbia	1,000	6	0,010

Parete superiore

	Materiale	Conducibilità [W/m K]	Fattore di resistenza al vapore	Spessore [m]
1	Cemento, sabbia	1,000	6	0,010
2	Calcestruzzo armato (percentuale d'armatura 2%)	2,500	80	0,100
3	Cemento, sabbia	1,000	6	0,010

Nodo

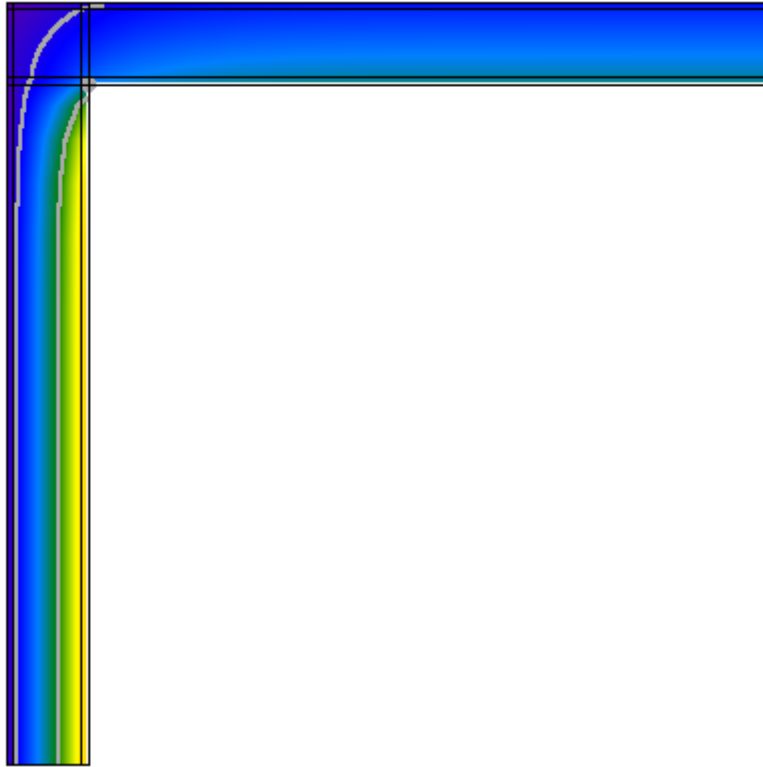
	Materiale	Conducibilità [W/m K]	Fattore di resistenza al vapore
1,1	Cemento, sabbia	1,000	6
1,2	Cemento, sabbia	1,000	6
1,3	Cemento, sabbia	1,000	6
2,1	Cemento, sabbia	1,000	6
2,2	Calcestruzzo armato (percentuale d'armatura 2%)	2,500	80
2,3	Calcestruzzo armato (percentuale d'armatura 2%)	2,500	80
3,1	Cemento, sabbia	1,000	6
3,2	Laterizi forati sp.10 cm.rif.1.1.20	0,370	5
3,3	Cemento, sabbia	1,000	6

Condizioni al contorno

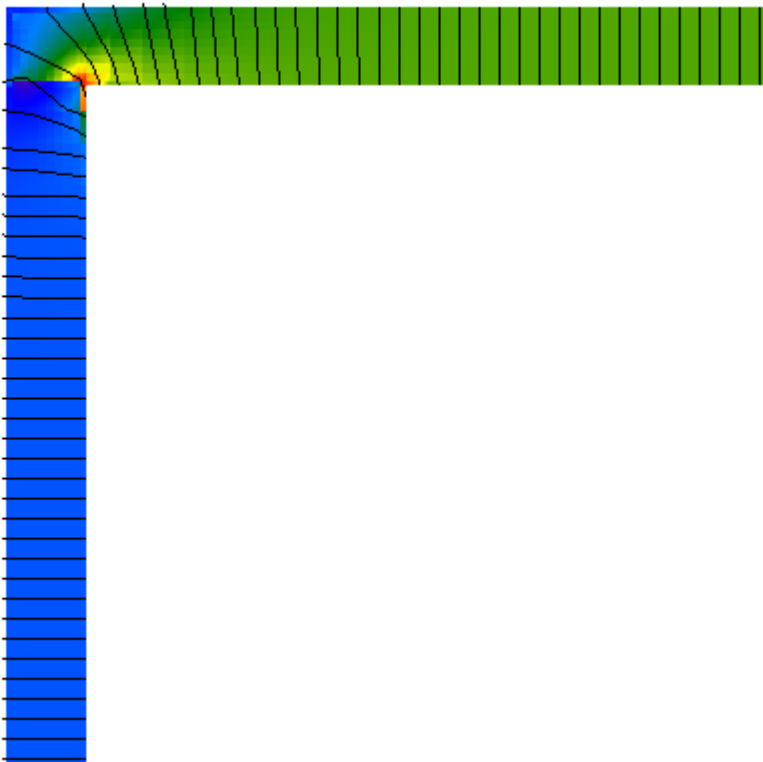
Temperatura esterna	10,4°C
Umidità relativa esterna	74%
Temperatura interna	20,0°C
Umidità relativa interna	59%

Risultati

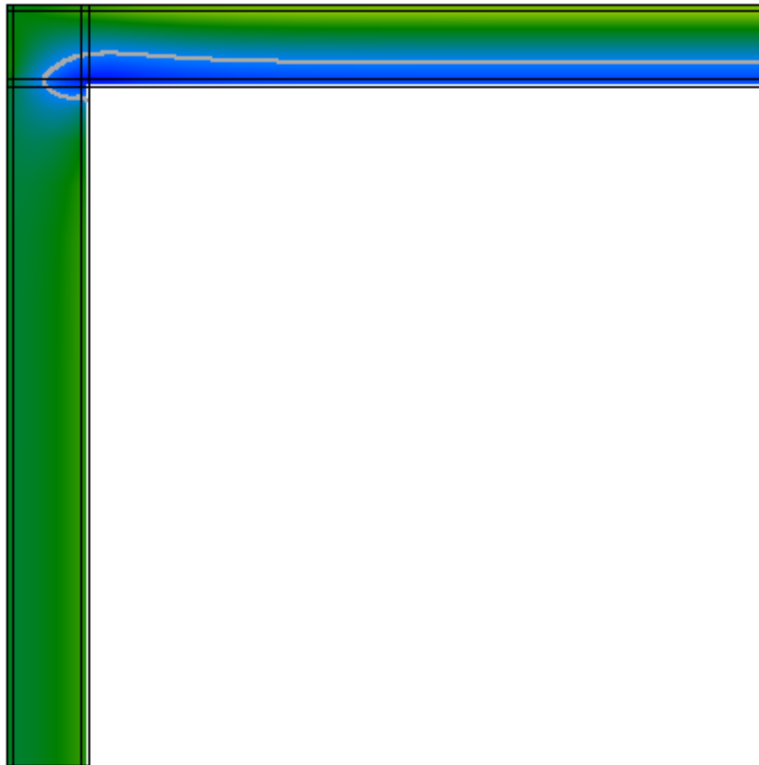
Temperatura



Flusso



Umidità relativa



Verifica del rischio di condensazione superficiale e di formazione di muffe

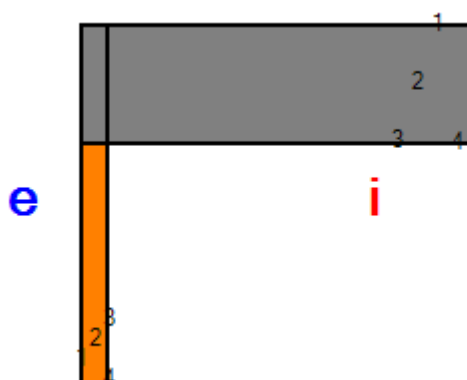
Temperatura superficiale minima di progetto	13,9°C	
Temperatura superficiale minima per non avere condensa	11,6°C	Verificato
Temperatura superficiale minima per non avere formazione di muffe	15,1°C	Non verificato

Calcolo delle trasmittanze termiche lineari

	attraverso parete 1	attraverso parete 2	totale
Flusso interno [W]	22,123	42,544	64,668
Flusso esterno [W]	22,191	42,476	
Coefficiente di accoppiamento L_{2D} [W/m K]			6,723

	Ψ totale	attraverso parete 1	attraverso parete 2
Trasmittanza lineare interna [W/m K]	0,202	0,069	0,133
Trasmittanza lineare esterna [W/m K]	-0,581	-0,199	-0,382

Ponte: M2 - M5



Descrizione ponte

Parete inferiore

	Materiale	Conducibilità [W/m K]	Fattore di resistenza al vapore	Spessore [m]
1	Cemento, sabbia	1,000	6	0,010
2	Laterizi forati sp.10 cm.rif.1.1.20	0,370	5	0,100
3	Cemento, sabbia	1,000	6	0,010

Parete superiore

	Materiale	Conducibilità [W/m K]	Fattore di resistenza al vapore	Spessore [m]
1	Cemento, sabbia	1,000	6	0,010
2	Calcestruzzo armato (percentuale d'armatura 2%)	2,500	80	0,480
3	Cemento, sabbia	1,000	6	0,010

Nodo

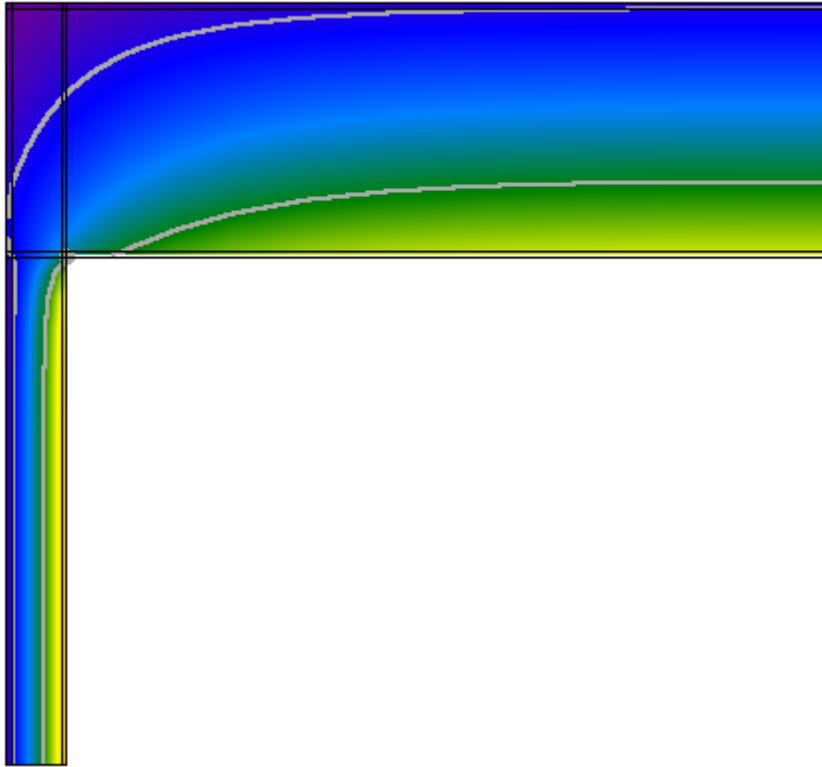
	Materiale	Conducibilità [W/m K]	Fattore di resistenza al vapore
1,1	Cemento, sabbia	1,000	6
1,2	Cemento, sabbia	1,000	6
1,3	Cemento, sabbia	1,000	6
2,1	Cemento, sabbia	1,000	6
2,2	Calcestruzzo armato (percentuale d'armatura 2%)	2,500	80
2,3	Calcestruzzo armato (percentuale d'armatura 2%)	2,500	80
3,1	Cemento, sabbia	1,000	6
3,2	Laterizi forati sp.10 cm.rif.1.1.20	0,370	5
3,3	Cemento, sabbia	1,000	6

Condizioni al contorno

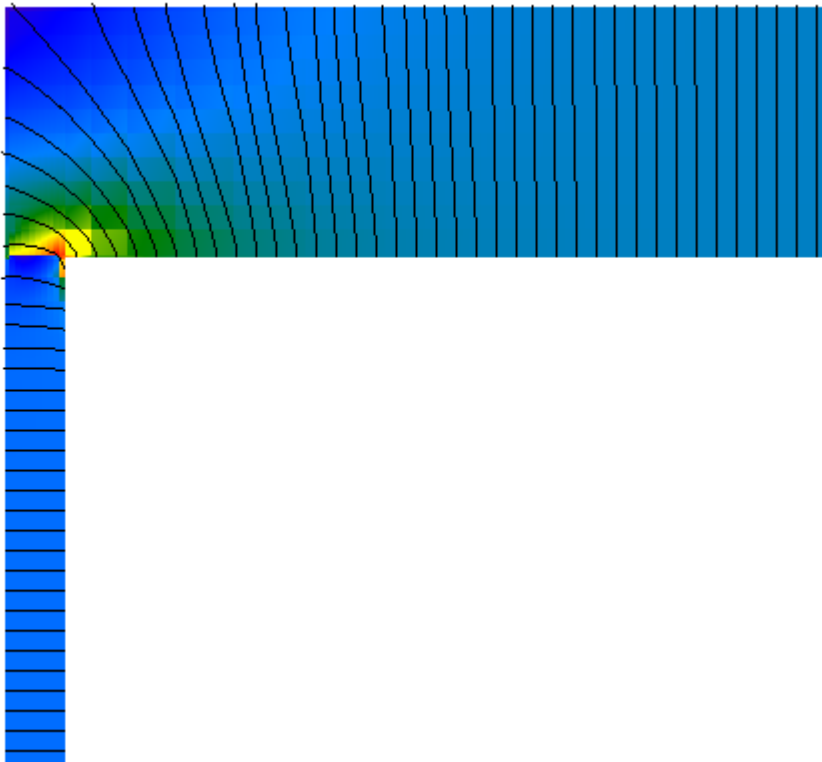
Temperatura esterna 10,4°C
 Umidità relativa esterna 74%
 Temperatura interna 20,0°C
 Umidità relativa interna 59%

Risultati

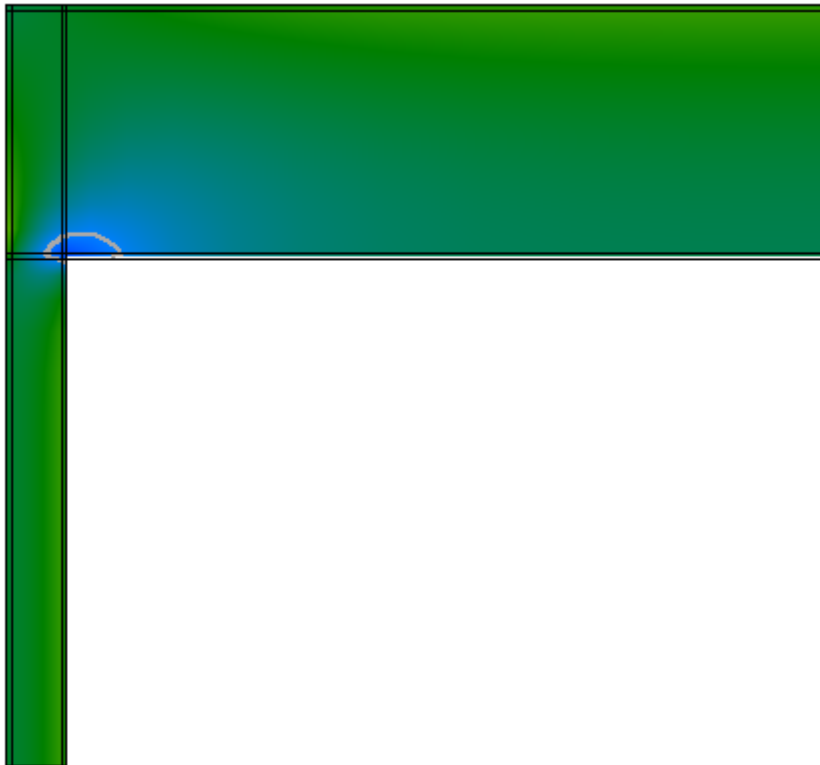
Temperatura



Flusso



Umidità relativa



Verifica del rischio di condensazione superficiale e di formazione di muffe

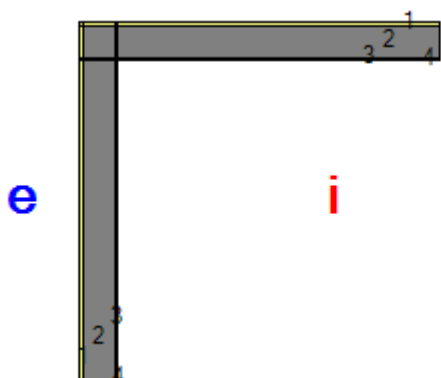
Temperatura superficiale minima di progetto	14,6°C	
Temperatura superficiale minima per non avere condensa	11,6°C	Verificato
Temperatura superficiale minima per non avere formazione di muffe	15,1°C	Non verificato

Calcolo delle trasmittanze termiche lineari

	attraverso parete 1	attraverso parete 2	totale
Flusso interno [W]	21,836	41,714	63,550
Flusso esterno [W]	29,563	33,987	
Coefficiente di accoppiamento L_{2D} [W/m K]			6,607

	Ψ totale	attraverso parete 1	attraverso parete 2
Trasmittanza lineare interna [W/m K]	0,506	0,174	0,332
Trasmittanza lineare esterna [W/m K]	-0,895	-0,416	-0,478

Ponte: M3 - M3



Descrizione ponte

Parete inferiore

	Materiale	Conducibilità [W/m K]	Fattore di resistenza al vapore	Spessore [m]
1	Cemento, sabbia	1,000	6	0,010
2	Calcestruzzo armato (percentuale d'armatura 2%)	2,500	80	0,100
3	Cemento, sabbia	1,000	6	0,010

Parete superiore

	Materiale	Conducibilità [W/m K]	Fattore di resistenza al vapore	Spessore [m]
1	Cemento, sabbia	1,000	6	0,010
2	Calcestruzzo armato (percentuale d'armatura 2%)	2,500	80	0,100
3	Cemento, sabbia	1,000	6	0,010

Nodo

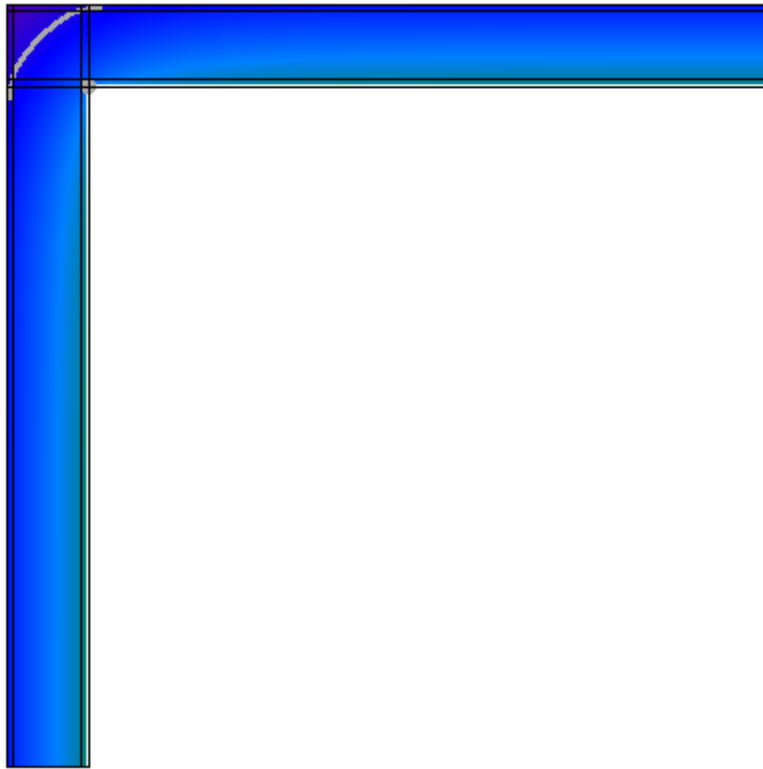
	Materiale	Conducibilità [W/m K]	Fattore di resistenza al vapore
1,1	Cemento, sabbia	1,000	6
1,2	Cemento, sabbia	1,000	6
1,3	Cemento, sabbia	1,000	6
2,1	Cemento, sabbia	1,000	6
2,2	Calcestruzzo armato (percentuale d'armatura 2%)	2,500	80
2,3	Calcestruzzo armato (percentuale d'armatura 2%)	2,500	80
3,1	Cemento, sabbia	1,000	6
3,2	Calcestruzzo armato (percentuale d'armatura 2%)	2,500	80
3,3	Cemento, sabbia	1,000	6

Condizioni al contorno

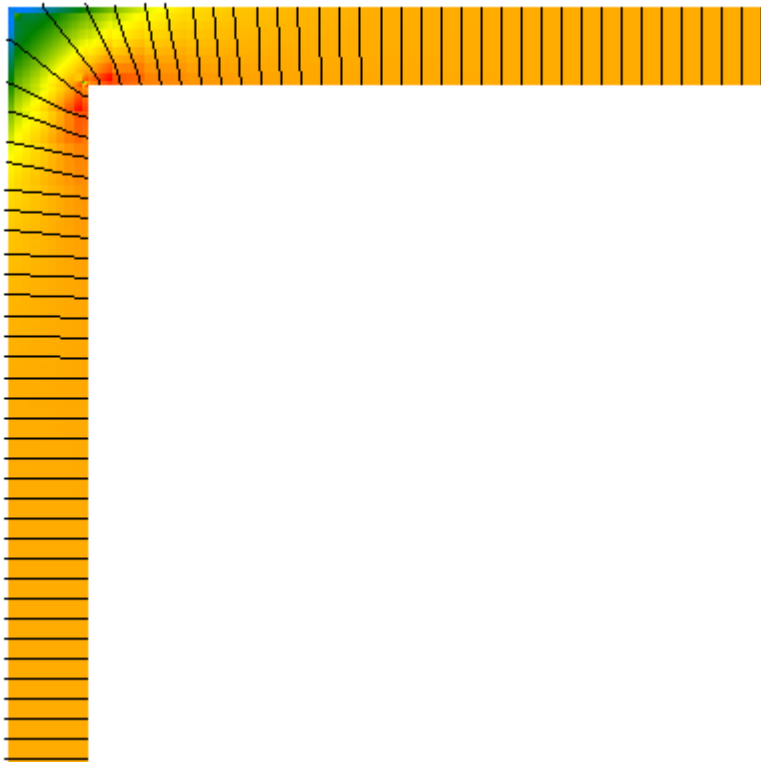
Temperatura esterna 10,4°C
 Umidità relativa esterna 74%
 Temperatura interna 20,0°C
 Umidità relativa interna 59%

Risultati

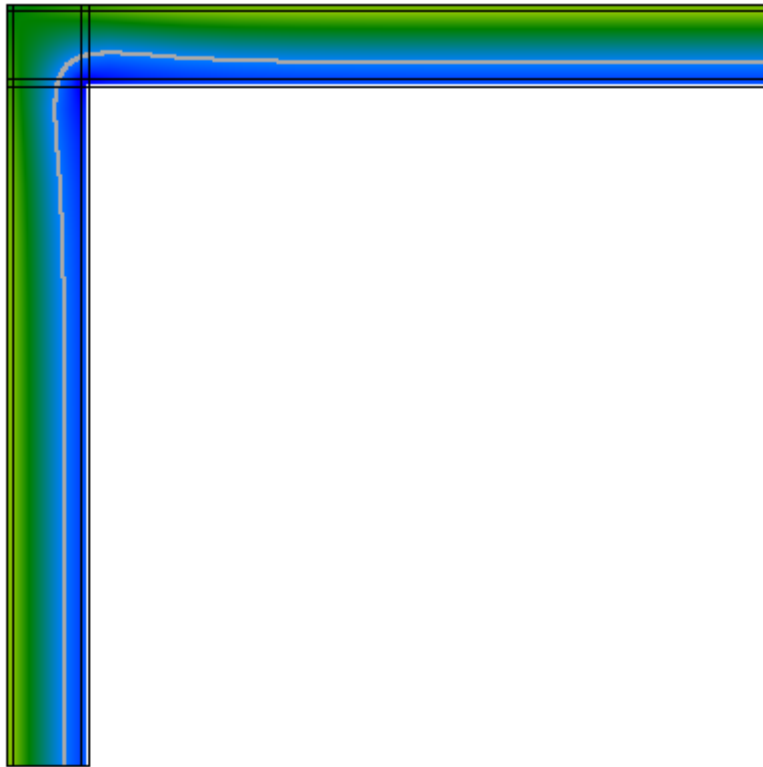
Temperatura



Flusso



Umidità relativa



Verifica del rischio di condensazione superficiale e di formazione di muffe

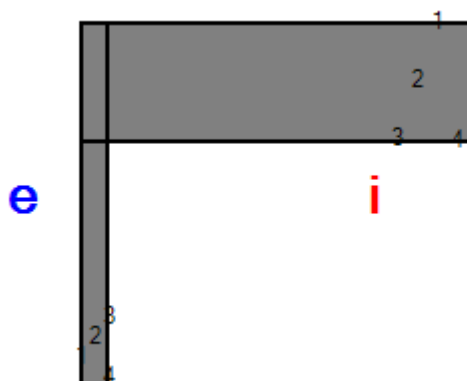
Temperatura superficiale minima di progetto	13,4°C	
Temperatura superficiale minima per non avere condensa	11,6°C	Verificato
Temperatura superficiale minima per non avere formazione di muffe	15,1°C	Non verificato

Calcolo delle trasmittanze termiche lineari

	attraverso parete 1	attraverso parete 2	totale
Flusso interno [W]	42,614	42,614	85,227
Flusso esterno [W]	42,614	42,614	
Coefficiente di accoppiamento L_{2D} [W/m K]			8,861

	Ψ totale	attraverso parete 1	attraverso parete 2
Trasmittanza lineare interna [W/m K]	0,165	0,083	0,083
Trasmittanza lineare esterna [W/m K]	-0,878	-0,439	-0,439

Ponte: M3 - M5



Descrizione ponte

Parete inferiore

	Materiale	Conduttività [W/m K]	Fattore di resistenza al vapore	Spessore [m]
1	Cemento, sabbia	1,000	6	0,010
2	Calcestruzzo armato (percentuale d'armatura 2%)	2,500	80	0,100
3	Cemento, sabbia	1,000	6	0,010

Parete superiore

	Materiale	Conduttività [W/m K]	Fattore di resistenza al vapore	Spessore [m]
1	Cemento, sabbia	1,000	6	0,010
2	Calcestruzzo armato (percentuale d'armatura 2%)	2,500	80	0,480
3	Cemento, sabbia	1,000	6	0,010

Nodo

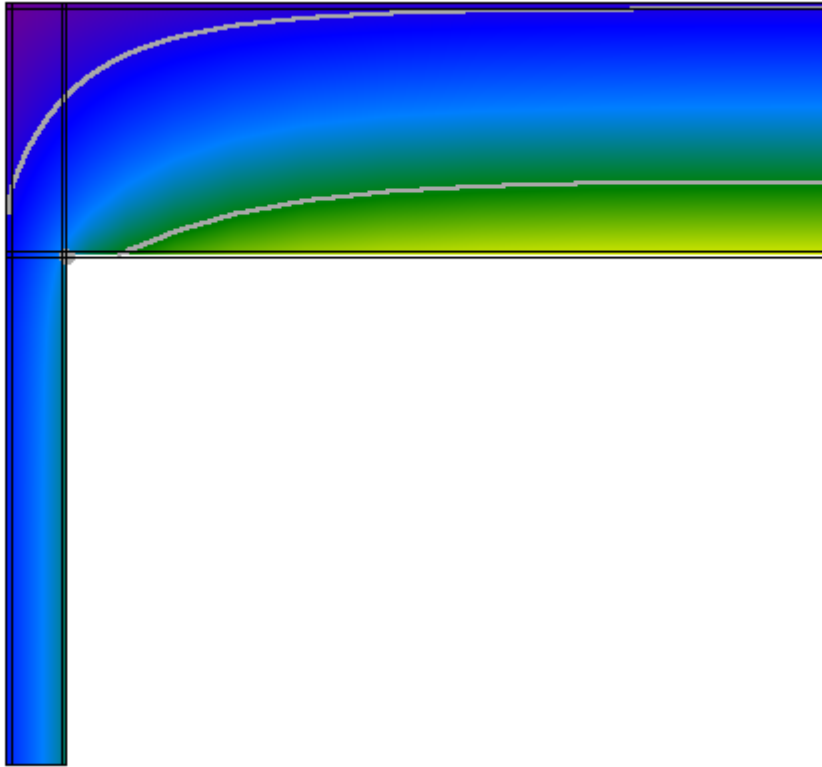
	Materiale	Conduttività [W/m K]	Fattore di resistenza al vapore
1,1	Cemento, sabbia	1,000	6
1,2	Cemento, sabbia	1,000	6
1,3	Cemento, sabbia	1,000	6
2,1	Cemento, sabbia	1,000	6
2,2	Calcestruzzo armato (percentuale d'armatura 2%)	2,500	80
2,3	Calcestruzzo armato (percentuale d'armatura 2%)	2,500	80
3,1	Cemento, sabbia	1,000	6
3,2	Calcestruzzo armato (percentuale d'armatura 2%)	2,500	80
3,3	Cemento, sabbia	1,000	6

Condizioni al contorno

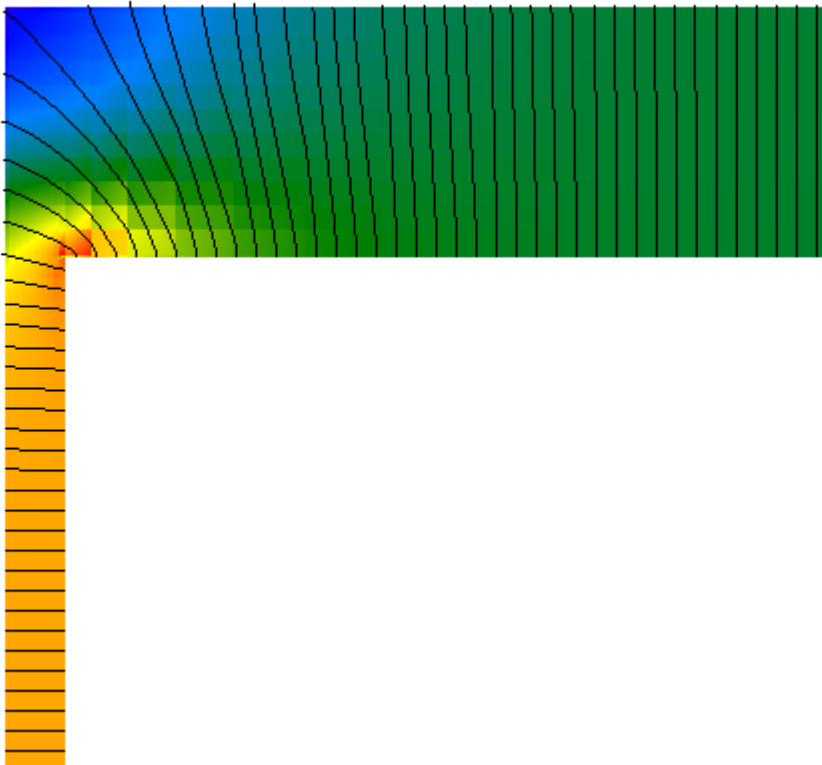
Temperatura esterna 10,4°C
 Umidità relativa esterna 74%
 Temperatura interna 20,0°C
 Umidità relativa interna 59%

Risultati

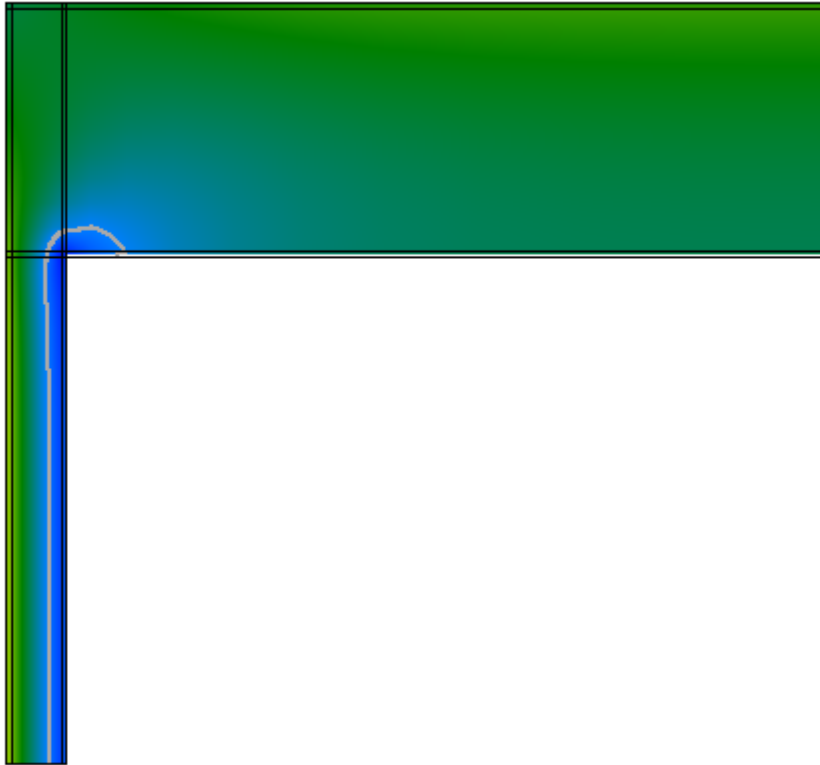
Temperatura



Flusso



Umidità relativa



Verifica del rischio di condensazione superficiale e di formazione di muffe

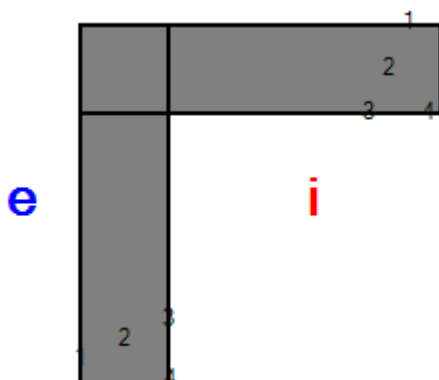
Temperatura superficiale minima di progetto	14,1°C	
Temperatura superficiale minima per non avere condensa	11,6°C	Verificato
Temperatura superficiale minima per non avere formazione di muffe	15,1°C	Non verificato

Calcolo delle trasmittanze termiche lineari

	attraverso parete 1	attraverso parete 2	totale
Flusso interno [W]	42,205	41,926	84,132
Flusso esterno [W]	50,219	33,912	
Coefficiente di accoppiamento L_{2D} [W/m K]			8,747

	Ψ totale	attraverso parete 1	attraverso parete 2
Trasmittanza lineare interna [W/m K]	0,472	0,237	0,235
Trasmittanza lineare esterna [W/m K]	-2,016	-1,203	-0,813

Ponte: M5 - M5



Descrizione ponte

Parete inferiore

	Materiale	Conduttività [W/m K]	Fattore di resistenza al vapore	Spessore [m]
1	Cemento, sabbia	1,000	6	0,010
2	Calcestruzzo armato (percentuale d'armatura 2%)	2,500	80	0,480
3	Cemento, sabbia	1,000	6	0,010

Parete superiore

	Materiale	Conduttività [W/m K]	Fattore di resistenza al vapore	Spessore [m]
1	Cemento, sabbia	1,000	6	0,010
2	Calcestruzzo armato (percentuale d'armatura 2%)	2,500	80	0,480
3	Cemento, sabbia	1,000	6	0,010

Nodo

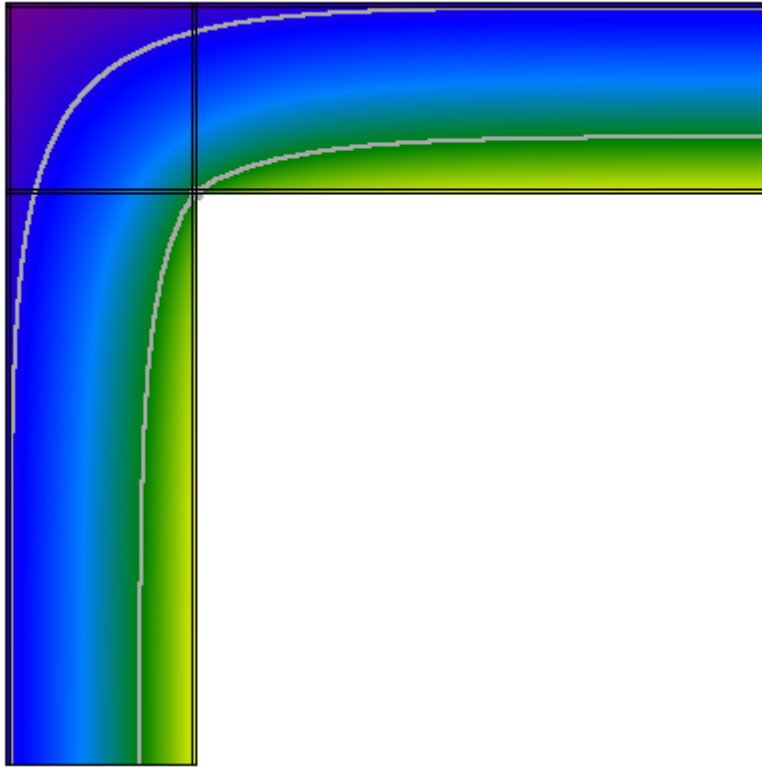
	Materiale	Conduttività [W/m K]	Fattore di resistenza al vapore
1,1	Cemento, sabbia	1,000	6
1,2	Cemento, sabbia	1,000	6
1,3	Cemento, sabbia	1,000	6
2,1	Cemento, sabbia	1,000	6
2,2	Calcestruzzo armato (percentuale d'armatura 2%)	2,500	80
2,3	Calcestruzzo armato (percentuale d'armatura 2%)	2,500	80
3,1	Cemento, sabbia	1,000	6
3,2	Calcestruzzo armato (percentuale d'armatura 2%)	2,500	80
3,3	Cemento, sabbia	1,000	6

Condizioni al contorno

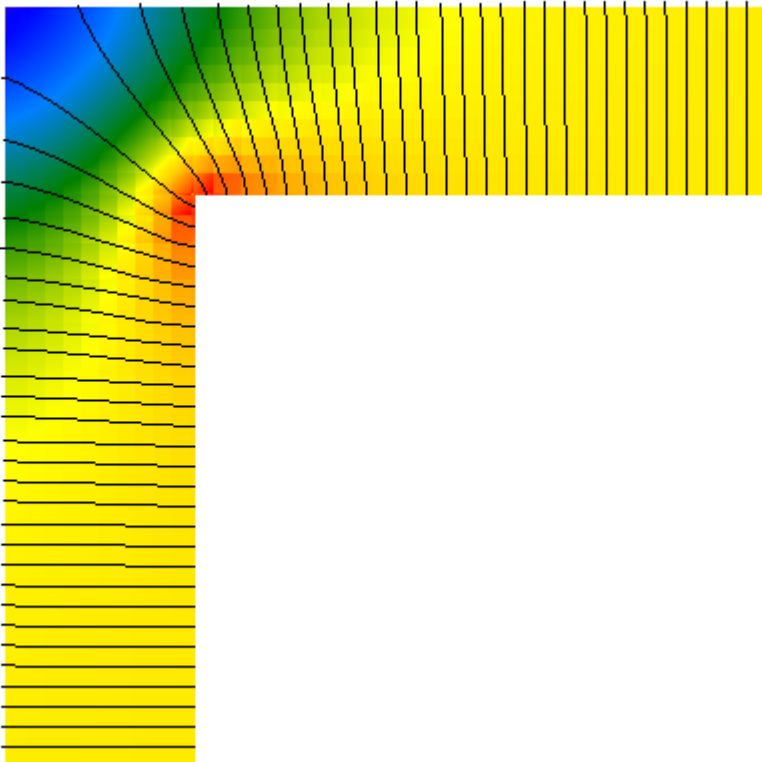
Temperatura esterna	10,4°C
Umidità relativa esterna	74%
Temperatura interna	20,0°C
Umidità relativa interna	59%

Risultati

Temperatura



Flusso



Umidità relativa



Verifica del rischio di condensazione superficiale e di formazione di muffe

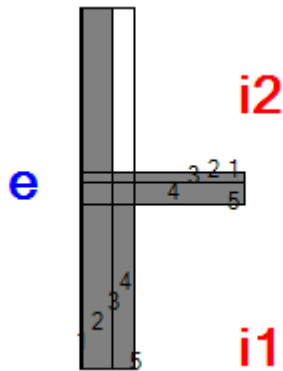
Temperatura superficiale minima di progetto	15,3°C	
Temperatura superficiale minima per non avere condensa	11,6°C	Verificato
Temperatura superficiale minima per non avere formazione di muffe	15,1°C	Verificato

Calcolo delle trasmittanze termiche lineari

	attraverso parete 1	attraverso parete 2	totale
Flusso interno [W]	40,107	40,107	80,214
Flusso esterno [W]	40,107	40,107	
Coefficiente di accoppiamento L_{2D} [W/m K]			8,340

	Ψ totale	attraverso parete 1	attraverso parete 2
Trasmittanza lineare interna [W/m K]	0,486	0,243	0,243
Trasmittanza lineare esterna [W/m K]	-2,132	-1,066	-1,066

Ponte: Pavimento CT - M1/M4



Descrizione ponte

Parete inferiore

	Materiale	Conduttività [W/m K]	Fattore di resistenza al vapore	Spessore [m]
1	Calcestruzzo armato (percentuale d'armatura 2%)	2,500	80	0,010
2	Calcestruzzo armato (percentuale d'armatura 2%)	2,500	80	0,280
3	Calcestruzzo armato (percentuale d'armatura 2%)	2,500	80	0,010
4	Calcestruzzo armato (percentuale d'armatura 2%)	2,500	80	0,200

Parete superiore

	Materiale	Conduttività [W/m K]	Fattore di resistenza al vapore	Spessore [m]
1	Cemento, sabbia	1,000	6	0,010
2	Calcestruzzo armato (percentuale d'armatura 2%)	2,500	80	0,280
3	Cemento, sabbia	1,000	6	0,010
4		0,000	0	0,200

Solaio

	Materiale	Conduttività [W/m K]	Fattore di resistenza al vapore	Spessore [m]
1	Pavimentazione interna - gres	1,470	1	0,010
2	Calcestruzzo alleggerito	0,330	15	0,090
3	Calcestruzzo armato (percentuale d'armatura 2%)	2,500	80	0,200

Nodo

	Materiale	Conduttività [W/m K]	Fattore di resistenza al vapore
1,1	Cemento, sabbia	1,000	6
1,2	Calcestruzzo armato (percentuale d'armatura 2%)	2,500	80
1,3	Cemento, sabbia	1,000	6
1,4	Pavimentazione interna - gres	1,470	1
2,1	Calcestruzzo armato (percentuale d'armatura 2%)	2,500	80
2,2	Calcestruzzo armato (percentuale d'armatura 2%)	2,500	80
2,3	Calcestruzzo alleggerito	0,330	15
2,4	Calcestruzzo alleggerito	0,330	15

3,1	Calcestruzzo armato (percentuale d'armatura 2%)	2,500	80
3,2	Calcestruzzo armato (percentuale d'armatura 2%)	2,500	80
3,3	Calcestruzzo armato (percentuale d'armatura 2%)	2,500	80
3,4	Calcestruzzo armato (percentuale d'armatura 2%)	2,500	80

Condizioni al contorno

Temperatura esterna 10,4°C

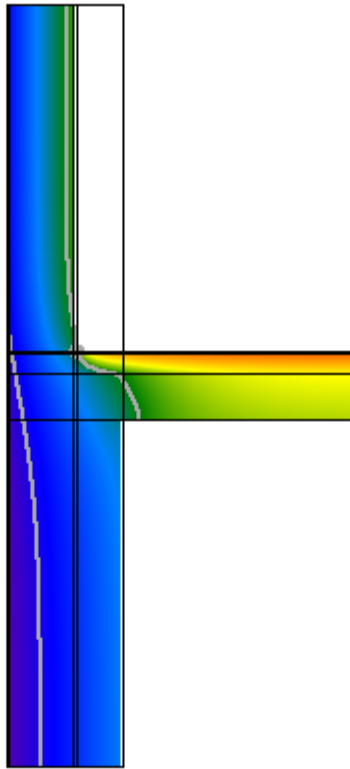
Umidità relativa esterna 74%

Temperatura interna 15,2°C

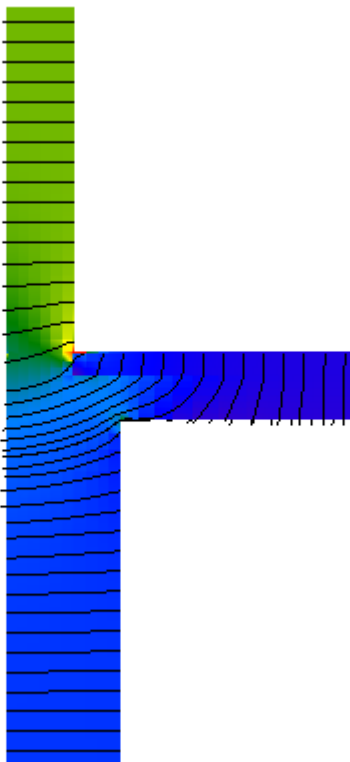
Umidità relativa interna 66%

Risultati

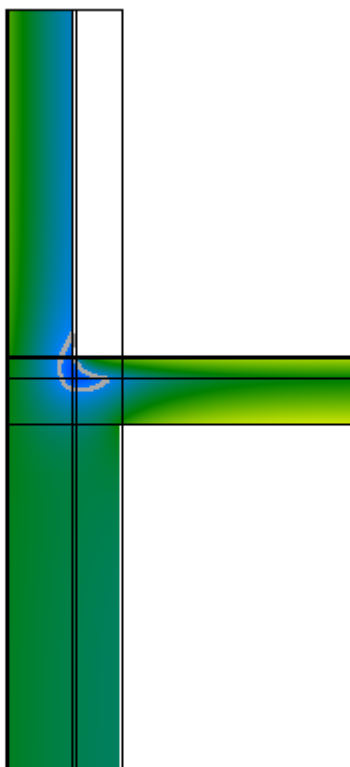
Temperatura



Flusso



Umidità relativa



Verifica del rischio di condensazione superficiale e di formazione di muffe

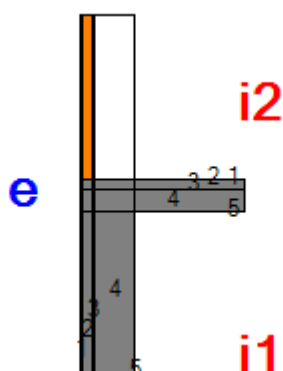
Temperatura superficiale minima di progetto	15,2°C	
Temperatura superficiale minima per non avere condensa	11,6°C	Verificato
Temperatura superficiale minima per non avere formazione di muffe	15,1°C	Verificato

Calcolo delle trasmittanze termiche lineari

	attraverso parete	attraverso solaio	totale
Flusso interno [W]	48,872	11,246	60,117
Flusso esterno [W]	52,693	7,425	
Coefficiente di accoppiamento L_{2D} [W/m K]			6,250

	Ψ totale	attraverso parete	attraverso solaio
Trasmittanza lineare interna [W/m K]	0,426	0,346	0,080
Trasmittanza lineare esterna [W/m K]	-0,782	-0,686	-0,097

Ponte: Pavimento CT - M2



Descrizione ponte

Parete inferiore

	Materiale	Conduttività [W/m K]	Fattore di resistenza al vapore	Spessore [m]
1	Calcestruzzo armato (percentuale d'armatura 2%)	2,500	80	0,010
2	Calcestruzzo armato (percentuale d'armatura 2%)	2,500	80	0,100
3	Calcestruzzo armato (percentuale d'armatura 2%)	2,500	80	0,010
4	Calcestruzzo armato (percentuale d'armatura 2%)	2,500	80	0,380

Parete superiore

	Materiale	Conduttività [W/m K]	Fattore di resistenza al vapore	Spessore [m]
1	Cemento, sabbia	1,000	6	0,010
2	Laterizi forati sp.10 cm.rif.1.1.20	0,370	5	0,100
3	Cemento, sabbia	1,000	6	0,010
4		0,000	0	0,380

Solaio

	Materiale	Conduttività [W/m K]	Fattore di resistenza al vapore	Spessore [m]
1	Pavimentazione interna - gres	1,470	1	0,010
2	Calcestruzzo alleggerito	0,330	15	0,090
3	Calcestruzzo armato (percentuale d'armatura 2%)	2,500	80	0,200

Nodo

	Materiale	Conduttività [W/m K]	Fattore di resistenza al vapore
1,1	Cemento, sabbia	1,000	6
1,2	Laterizi forati sp.10 cm.rif.1.1.20	0,370	5
1,3	Cemento, sabbia	1,000	6
1,4	Pavimentazione interna - gres	1,470	1
2,1	Calcestruzzo armato (percentuale d'armatura 2%)	2,500	80
2,2	Calcestruzzo armato (percentuale d'armatura 2%)	2,500	80
2,3	Calcestruzzo alleggerito	0,330	15
2,4	Calcestruzzo alleggerito	0,330	15

3,1	Calcestruzzo armato (percentuale d'armatura 2%)	2,500	80
3,2	Calcestruzzo armato (percentuale d'armatura 2%)	2,500	80
3,3	Calcestruzzo armato (percentuale d'armatura 2%)	2,500	80
3,4	Calcestruzzo armato (percentuale d'armatura 2%)	2,500	80

Condizioni al contorno

Temperatura esterna 10,4°C

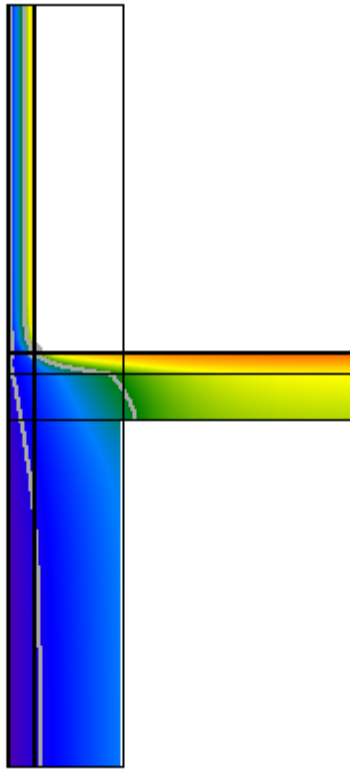
Umidità relativa esterna 74%

Temperatura interna 15,2°C

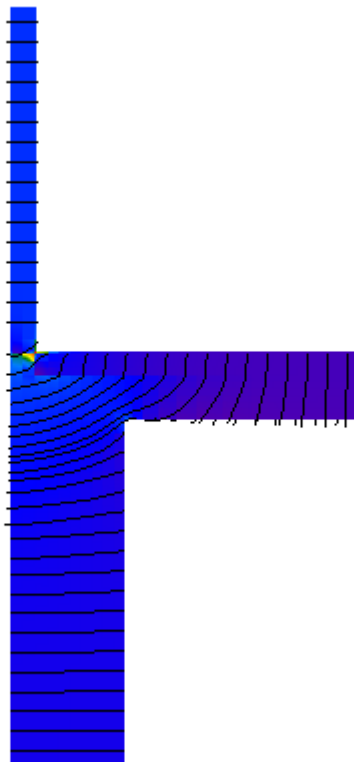
Umidità relativa interna 66%

Risultati

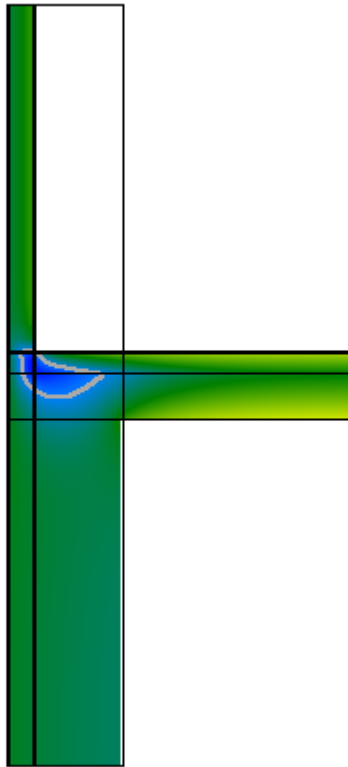
Temperatura



Flusso



Umidità relativa



Verifica del rischio di condensazione superficiale e di formazione di muffe

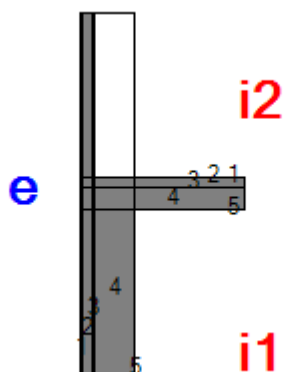
Temperatura superficiale minima di progetto	14,9°C	
Temperatura superficiale minima per non avere condensa	11,6°C	Verificato
Temperatura superficiale minima per non avere formazione di muffe	15,1°C	Non verificato

Calcolo delle trasmittanze termiche lineari

	attraverso parete	attraverso solaio	totale
Flusso interno [W]	32,292	13,712	46,004
Flusso esterno [W]	37,917	8,087	
Coefficiente di accoppiamento L_{2D} [W/m K]			4,783

	Ψ totale	attraverso parete	attraverso solaio
Trasmittanza lineare interna [W/m K]	0,536	0,376	0,160
Trasmittanza lineare esterna [W/m K]	-0,202	-0,167	-0,036

Ponte: Pavimento CT - M3



Descrizione ponte

Parete inferiore

	Materiale	Conduttività [W/m K]	Fattore di resistenza al vapore	Spessore [m]
1	Calcestruzzo armato (percentuale d'armatura 2%)	2,500	80	0,010
2	Calcestruzzo armato (percentuale d'armatura 2%)	2,500	80	0,100
3	Calcestruzzo armato (percentuale d'armatura 2%)	2,500	80	0,010
4	Calcestruzzo armato (percentuale d'armatura 2%)	2,500	80	0,380

Parete superiore

	Materiale	Conduttività [W/m K]	Fattore di resistenza al vapore	Spessore [m]
1	Cemento, sabbia	1,000	6	0,010
2	Calcestruzzo armato (percentuale d'armatura 2%)	2,500	80	0,100
3	Cemento, sabbia	1,000	6	0,010
4		0,000	0	0,380

Solaio

	Materiale	Conduttività [W/m K]	Fattore di resistenza al vapore	Spessore [m]
1	Pavimentazione interna - gres	1,470	1	0,010
2	Calcestruzzo alleggerito	0,330	15	0,090
3	Calcestruzzo armato (percentuale d'armatura 2%)	2,500	80	0,200

Nodo

	Materiale	Conduttività [W/m K]	Fattore di resistenza al vapore
1,1	Cemento, sabbia	1,000	6
1,2	Calcestruzzo armato (percentuale d'armatura 2%)	2,500	80
1,3	Cemento, sabbia	1,000	6
1,4	Pavimentazione interna - gres	1,470	1
2,1	Calcestruzzo armato (percentuale d'armatura 2%)	2,500	80
2,2	Calcestruzzo armato (percentuale d'armatura 2%)	2,500	80
2,3	Calcestruzzo alleggerito	0,330	15
2,4	Calcestruzzo alleggerito	0,330	15

3,1	Calcestruzzo armato (percentuale d'armatura 2%)	2,500	80
3,2	Calcestruzzo armato (percentuale d'armatura 2%)	2,500	80
3,3	Calcestruzzo armato (percentuale d'armatura 2%)	2,500	80
3,4	Calcestruzzo armato (percentuale d'armatura 2%)	2,500	80

Condizioni al contorno

Temperatura esterna 10,4°C

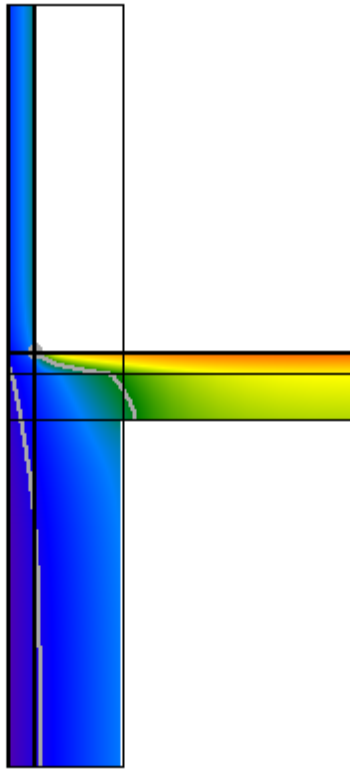
Umidità relativa esterna 74%

Temperatura interna 15,2°C

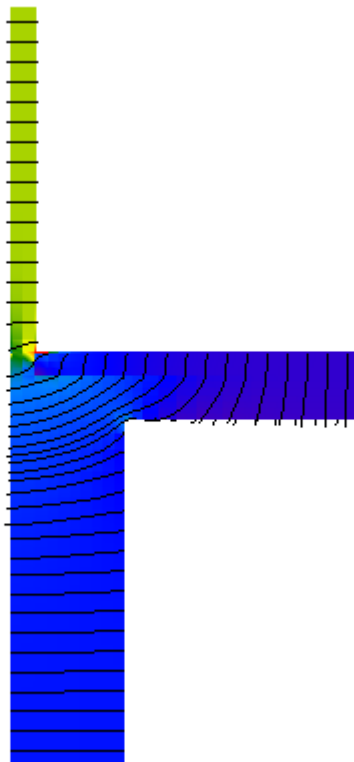
Umidità relativa interna 66%

Risultati

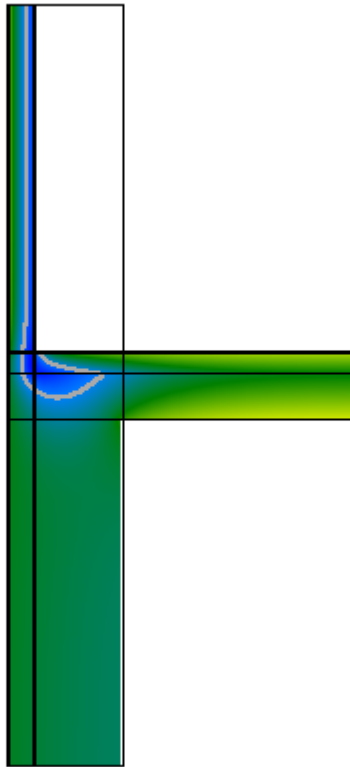
Temperatura



Flusso



Umidità relativa



Verifica del rischio di condensazione superficiale e di formazione di muffe

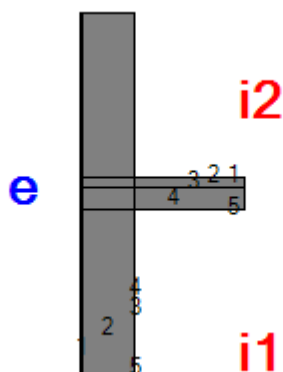
Temperatura superficiale minima di progetto	14,1°C	
Temperatura superficiale minima per non avere condensa	11,6°C	Verificato
Temperatura superficiale minima per non avere formazione di muffe	15,1°C	Non verificato

Calcolo delle trasmittanze termiche lineari

	attraverso parete	attraverso solaio	totale
Flusso interno [W]	63,238	13,909	77,147
Flusso esterno [W]	69,050	8,097	
Coefficiente di accoppiamento L_{2D} [W/m K]			8,021

	Ψ totale	attraverso parete	attraverso solaio
Trasmittanza lineare interna [W/m K]	0,513	0,420	0,092
Trasmittanza lineare esterna [W/m K]	-0,878	-0,785	-0,092

Ponte: Pavimento CT - M5



Descrizione ponte

Parete inferiore

	Materiale	Conduttività [W/m K]	Fattore di resistenza al vapore	Spessore [m]
1	Calcestruzzo armato (percentuale d'armatura 2%)	2,500	80	0,010
2	Calcestruzzo armato (percentuale d'armatura 2%)	2,500	80	0,480
3	Calcestruzzo armato (percentuale d'armatura 2%)	2,500	80	0,010
4	Calcestruzzo armato (percentuale d'armatura 2%)	2,500	80	0,000

Parete superiore

	Materiale	Conduttività [W/m K]	Fattore di resistenza al vapore	Spessore [m]
1	Cemento, sabbia	1,000	6	0,010
2	Calcestruzzo armato (percentuale d'armatura 2%)	2,500	80	0,480
3	Cemento, sabbia	1,000	6	0,010
4	Calcestruzzo armato (percentuale d'armatura 2%)	2,500	80	0,000

Solaio

	Materiale	Conduttività [W/m K]	Fattore di resistenza al vapore	Spessore [m]
1	Pavimentazione interna - gres	1,470	1	0,010
2	Calcestruzzo alleggerito	0,330	15	0,090
3	Calcestruzzo armato (percentuale d'armatura 2%)	2,500	80	0,200

Nodo

	Materiale	Conduttività [W/m K]	Fattore di resistenza al vapore
1,1	Cemento, sabbia	1,000	6
1,2	Calcestruzzo armato (percentuale d'armatura 2%)	2,500	80
1,3	Cemento, sabbia	1,000	6
1,4	Pavimentazione interna - gres	1,470	1
2,1	Calcestruzzo armato (percentuale d'armatura 2%)	2,500	80
2,2	Calcestruzzo armato (percentuale d'armatura 2%)	2,500	80
2,3	Calcestruzzo alleggerito	0,330	15
2,4	Calcestruzzo alleggerito	0,330	15

3,1	Calcestruzzo armato (percentuale d'armatura 2%)	2,500	80
3,2	Calcestruzzo armato (percentuale d'armatura 2%)	2,500	80
3,3	Calcestruzzo armato (percentuale d'armatura 2%)	2,500	80
3,4	Calcestruzzo armato (percentuale d'armatura 2%)	2,500	80

Condizioni al contorno

Temperatura esterna 10,4°C

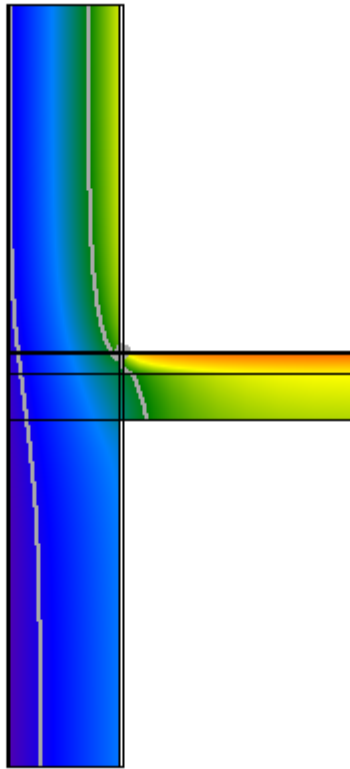
Umidità relativa esterna 74%

Temperatura interna 15,2°C

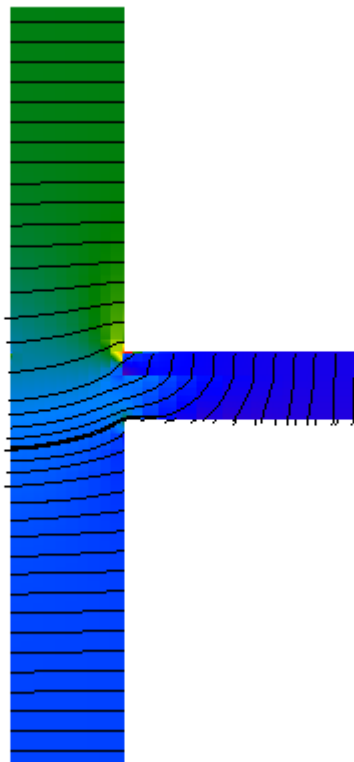
Umidità relativa interna 66%

Risultati

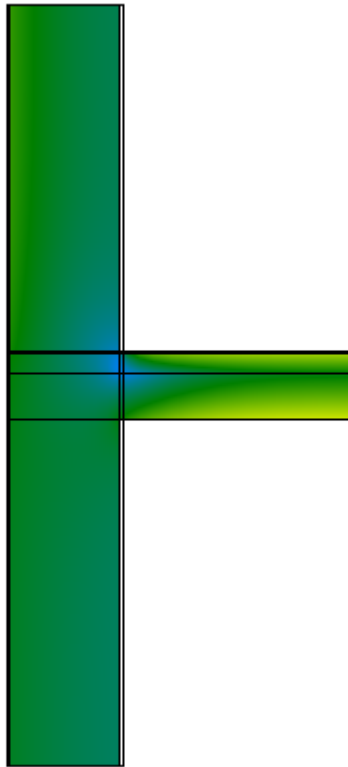
Temperatura



Flusso



Umidità relativa



Verifica del rischio di condensazione superficiale e di formazione di muffe

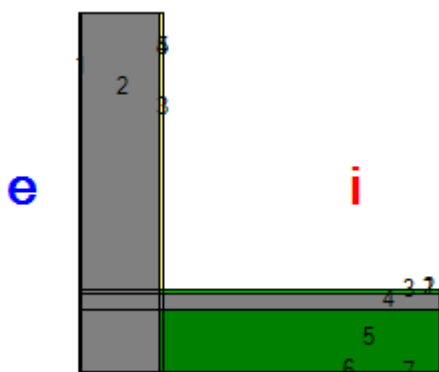
Temperatura superficiale minima di progetto	16,0°C	
Temperatura superficiale minima per non avere condensa	11,6°C	Verificato
Temperatura superficiale minima per non avere formazione di muffe	15,1°C	Verificato

Calcolo delle trasmittanze termiche lineari

	attraverso parete	attraverso solaio	totale
Flusso interno [W]	39,260	8,843	48,104
Flusso esterno [W]	41,741	6,363	
Coefficiente di accoppiamento L_{2D} [W/m K]			5,001

	Ψ totale	attraverso parete	attraverso solaio
Trasmittanza lineare interna [W/m K]	0,360	0,294	0,066
Trasmittanza lineare esterna [W/m K]	-0,783	-0,679	-0,104

Ponte: Pavimento su portico - M4



Descrizione ponte

Parete

	Materiale	Conducibilità [W/m K]	Fattore di resistenza al vapore	Spessore [m]
1	Cemento, sabbia	1,000	6	0,010
2	Calcestruzzo armato (percentuale d'armatura 2%)	2,500	80	0,280
3	Cemento, sabbia	1,000	6	0,010

Solaio

	Materiale	Conducibilità [W/m K]	Fattore di resistenza al vapore	Spessore [m]
1	Pavimentazione interna - gres	1,470	1	0,010
2	Calcestruzzo alleggerito	0,330	15	0,060
3	Laterocemento sp.22 cm.rif.2.1.03	0,667	15	0,220
4	Cemento, sabbia	1,000	6	0,010

Nodo

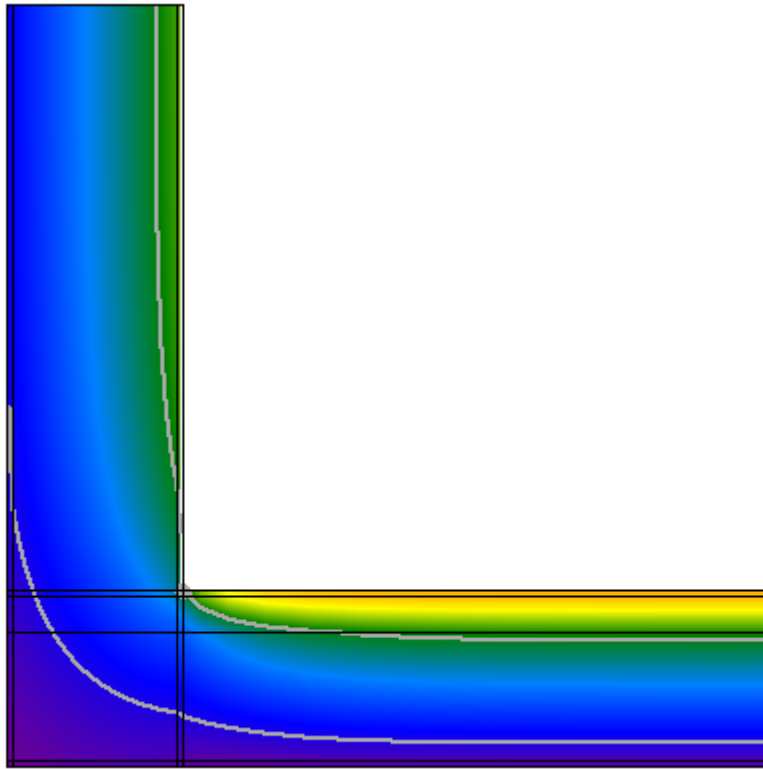
	Materiale	Conducibilità [W/m K]	Fattore di resistenza al vapore
1,1	Cemento, sabbia	1,000	6
1,2	Calcestruzzo armato (percentuale d'armatura 2%)	2,500	80
1,3	Pavimentazione interna - gres	1,470	1
2,1	Cemento, sabbia	1,000	6
2,2	Calcestruzzo armato (percentuale d'armatura 2%)	2,500	80
2,3	Calcestruzzo alleggerito	0,330	15
3,1	Cemento, sabbia	1,000	6
3,2	Calcestruzzo armato (percentuale d'armatura 2%)	2,500	80
3,3	Laterocemento sp.22 cm.rif.2.1.03	0,667	15
4,1	Cemento, sabbia	1,000	6
4,2	Cemento, sabbia	1,000	6
4,3	Cemento, sabbia	1,000	6

Condizioni al contorno

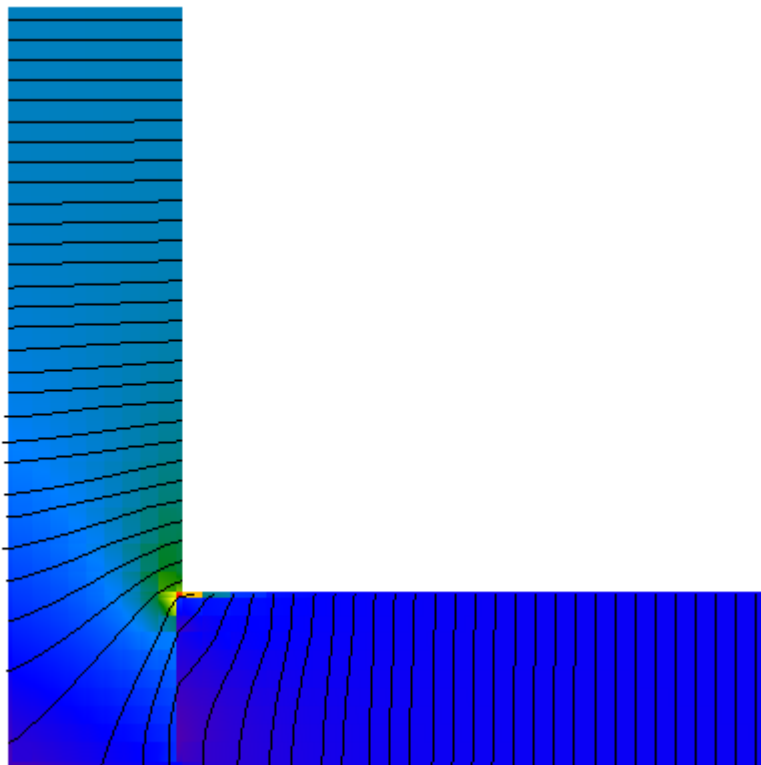
Temperatura esterna 10,4°C
 Umidità relativa esterna 74%
 Temperatura interna 20,0°C
 Umidità relativa interna 59%

Risultati

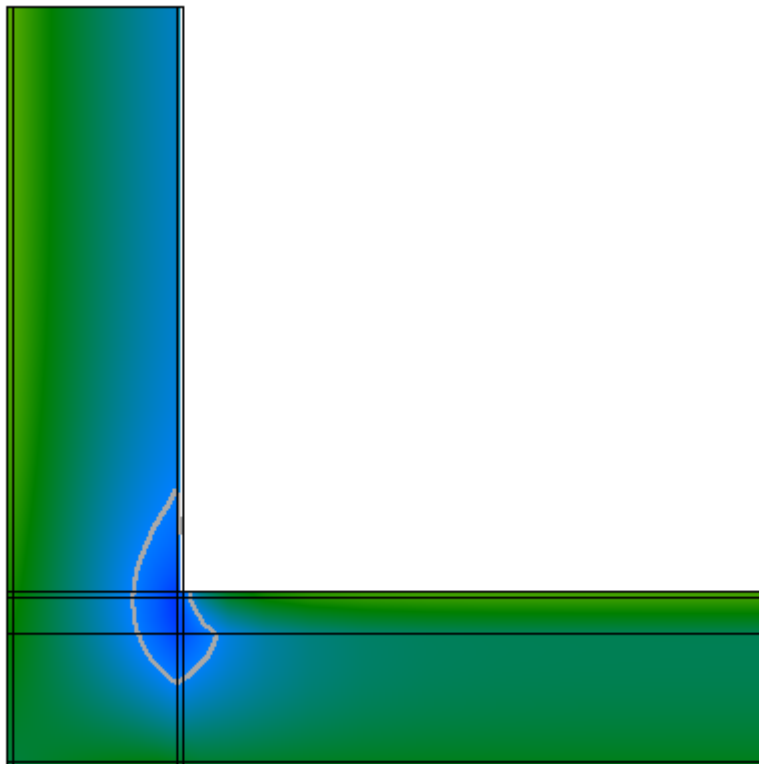
Temperatura



Flusso



Umidità relativa



Verifica del rischio di condensazione superficiale e di formazione di muffe

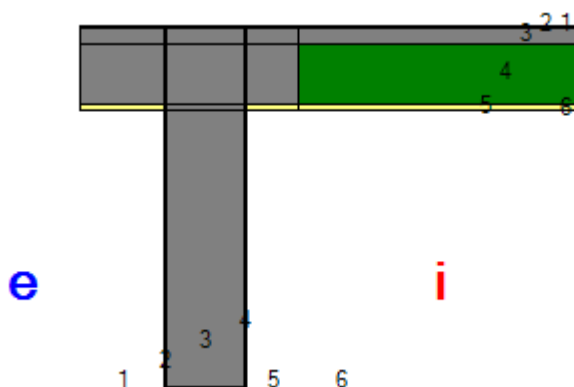
Temperatura superficiale minima di progetto	14,6°C	
Temperatura superficiale minima per non avere condensa	11,6°C	Verificato
Temperatura superficiale minima per non avere formazione di muffe	15,1°C	Non verificato

Calcolo delle trasmittanze termiche lineari

	attraverso parete	attraverso solaio	totale
Flusso interno [W]	33,596	14,450	48,046
Flusso esterno [W]	32,850	15,196	
Coefficiente di accoppiamento L_{2D} [W/m K]			4,995

	Ψ totale	attraverso parete	attraverso solaio
Trasmittanza lineare interna [W/m K]	0,533	0,372	0,160
Trasmittanza lineare esterna [W/m K]	-0,806	-0,551	-0,255

Ponte: Copertura - M1/M4



Descrizione ponte

Parete

	Materiale	Conduttività [W/m K]	Fattore di resistenza al vapore	Spessore [m]
1	Cemento, sabbia	1,000	6	0,010
2	Calcestruzzo armato (percentuale d'armatura 2%)	2,500	80	0,280
3	Cemento, sabbia	1,000	6	0,010

Solaio

	Materiale	Conduttività [W/m K]	Fattore di resistenza al vapore	Spessore [m]
1	Membrana impermeabilizzante bituminosa	0,170	1	0,005
2	Calcestruzzo alleggerito	0,330	15	0,060
3	Laterocemento sp.22 cm.rif.2.1.03	0,667	15	0,220
4	Cemento, sabbia	1,000	6	0,015

Nodo

	Materiale	Conduttività [W/m K]	Fattore di resistenza al vapore
1,1	Membrana impermeabilizzante bituminosa	0,170	1
1,2	Membrana impermeabilizzante bituminosa	0,170	1
1,3	Membrana impermeabilizzante bituminosa	0,170	1
1,4	Membrana impermeabilizzante bituminosa	0,170	1
1,5	Membrana impermeabilizzante bituminosa	0,170	1
2,1	Calcestruzzo alleggerito	0,330	15
2,2	Calcestruzzo alleggerito	0,330	15
2,3	Calcestruzzo alleggerito	0,330	15
2,4	Calcestruzzo alleggerito	0,330	15
2,5	Calcestruzzo alleggerito	0,330	15
3,1	Calcestruzzo armato (percentuale d'armatura 2%)	2,500	80
3,2	Calcestruzzo armato (percentuale d'armatura 2%)	2,500	80
3,3	Calcestruzzo armato (percentuale d'armatura 2%)	2,500	80
3,4	Calcestruzzo armato (percentuale d'armatura 2%)	2,500	80
3,5	Calcestruzzo armato (percentuale d'armatura 2%)	2,500	80
4,1	Cemento, sabbia	1,000	6
4,2	Calcestruzzo armato (percentuale d'armatura 2%)	2,500	80

4,3	Cemento, sabbia	1,000	6
4,4	Cemento, sabbia	1,000	6
4,5	Cemento, sabbia	1,000	6

Condizioni al contorno

Temperatura esterna 10,4°C

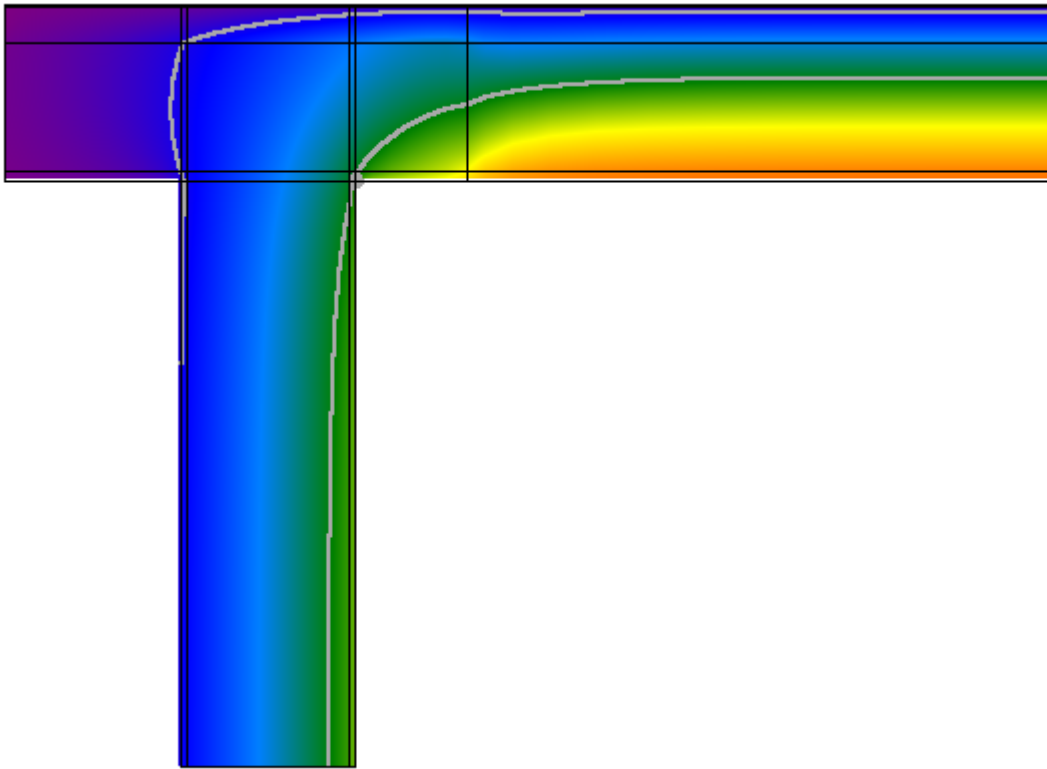
Umidità relativa esterna 74%

Temperatura interna 20,0°C

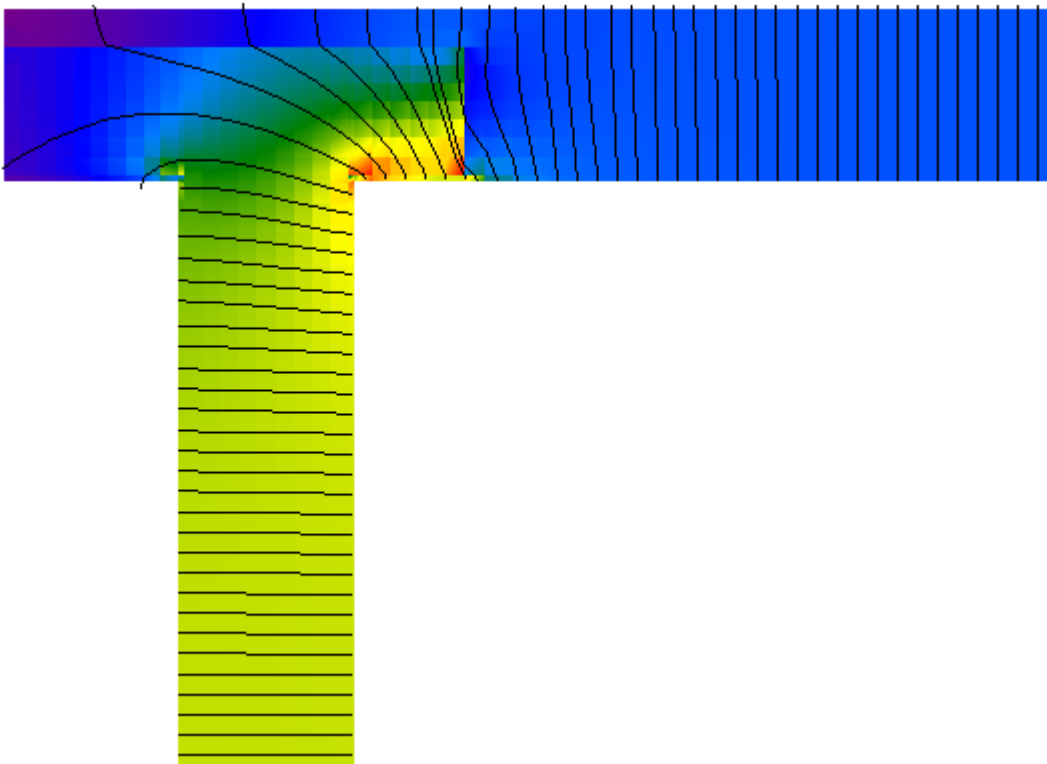
Umidità relativa interna 59%

Risultati

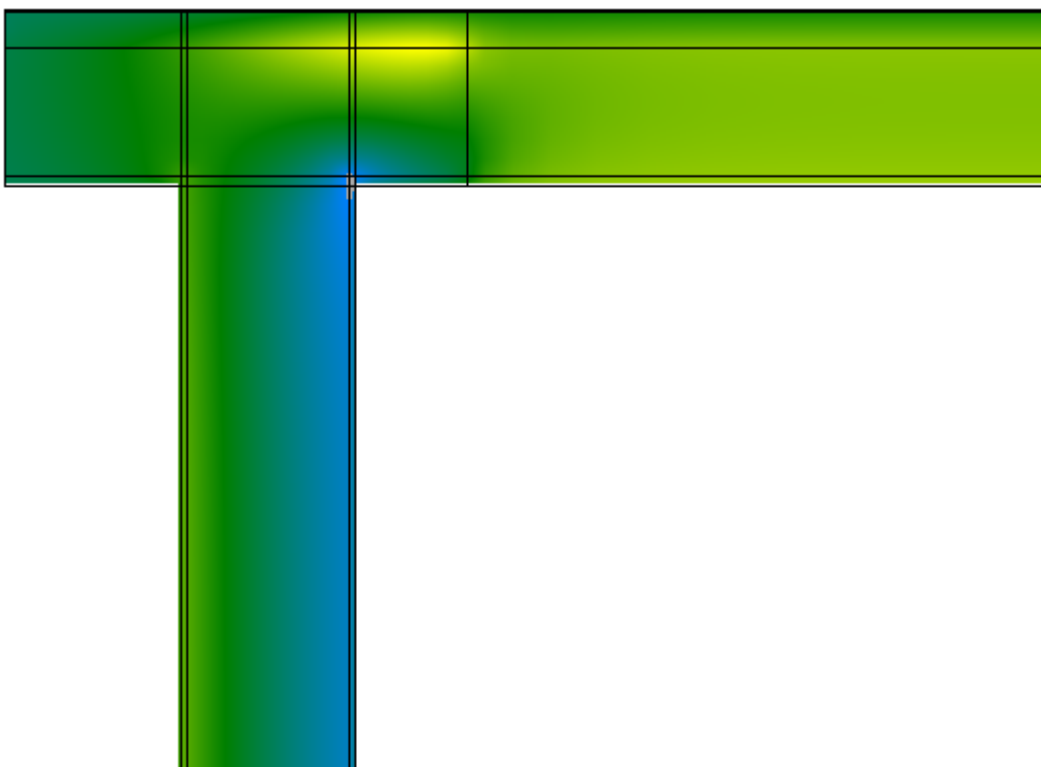
Temperatura



Flusso



Umidità relativa



Verifica del rischio di condensazione superficiale e di formazione di muffe

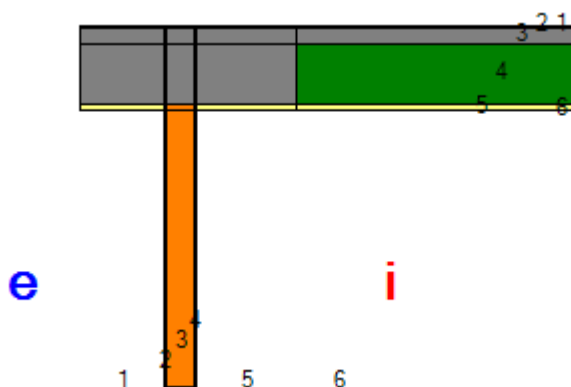
Temperatura superficiale minima di progetto	15,4°C	
Temperatura superficiale minima per non avere condensa	11,6°C	Verificato
Temperatura superficiale minima per non avere formazione di muffe	15,1°C	Verificato

Calcolo delle trasmittanze termiche lineari

	attraverso parete	attraverso solaio	totale
Flusso interno [W]	32,559	21,582	54,141
Flusso esterno [W]	31,951	22,190	
Coefficiente di accoppiamento L_{2D} [W/m K]			5,629

	Ψ totale	attraverso parete	attraverso solaio
Trasmittanza lineare interna [W/m K]	0,744	0,447	0,297
Trasmittanza lineare esterna [W/m K]	-0,646	-0,381	-0,265

Ponte: Copertura - M2



Descrizione ponte

Parete

	Materiale	Conducibilità [W/m K]	Fattore di resistenza al vapore	Spessore [m]
1	Cemento, sabbia	1,000	6	0,010
2	Laterizi forati sp.10 cm.rif.1.1.20	0,370	5	0,100
3	Cemento, sabbia	1,000	6	0,010

Solaio

	Materiale	Conducibilità [W/m K]	Fattore di resistenza al vapore	Spessore [m]
1	Membrana impermeabilizzante bituminosa	0,170	1	0,005
2	Calcestruzzo alleggerito	0,330	15	0,060
3	Laterocemento sp.22 cm.rif.2.1.03	0,667	15	0,220
4	Cemento, sabbia	1,000	6	0,015

Nodo

	Materiale	Conducibilità [W/m K]	Fattore di resistenza al vapore
1,1	Membrana impermeabilizzante bituminosa	0,170	1
1,2	Membrana impermeabilizzante bituminosa	0,170	1
1,3	Membrana impermeabilizzante bituminosa	0,170	1
1,4	Membrana impermeabilizzante bituminosa	0,170	1
1,5	Membrana impermeabilizzante bituminosa	0,170	1
2,1	Calcestruzzo alleggerito	0,330	15
2,2	Calcestruzzo alleggerito	0,330	15
2,3	Calcestruzzo alleggerito	0,330	15
2,4	Calcestruzzo alleggerito	0,330	15
2,5	Calcestruzzo alleggerito	0,330	15
3,1	Calcestruzzo armato (percentuale d'armatura 2%)	2,500	80
3,2	Calcestruzzo armato (percentuale d'armatura 2%)	2,500	80
3,3	Calcestruzzo armato (percentuale d'armatura 2%)	2,500	80
3,4	Calcestruzzo armato (percentuale d'armatura 2%)	2,500	80
3,5	Calcestruzzo armato (percentuale d'armatura 2%)	2,500	80
4,1	Cemento, sabbia	1,000	6
4,2	Laterizi forati sp.10 cm.rif.1.1.20	0,370	5

4,3	Cemento, sabbia	1,000	6
4,4	Cemento, sabbia	1,000	6
4,5	Cemento, sabbia	1,000	6

Condizioni al contorno

Temperatura esterna 10,4°C

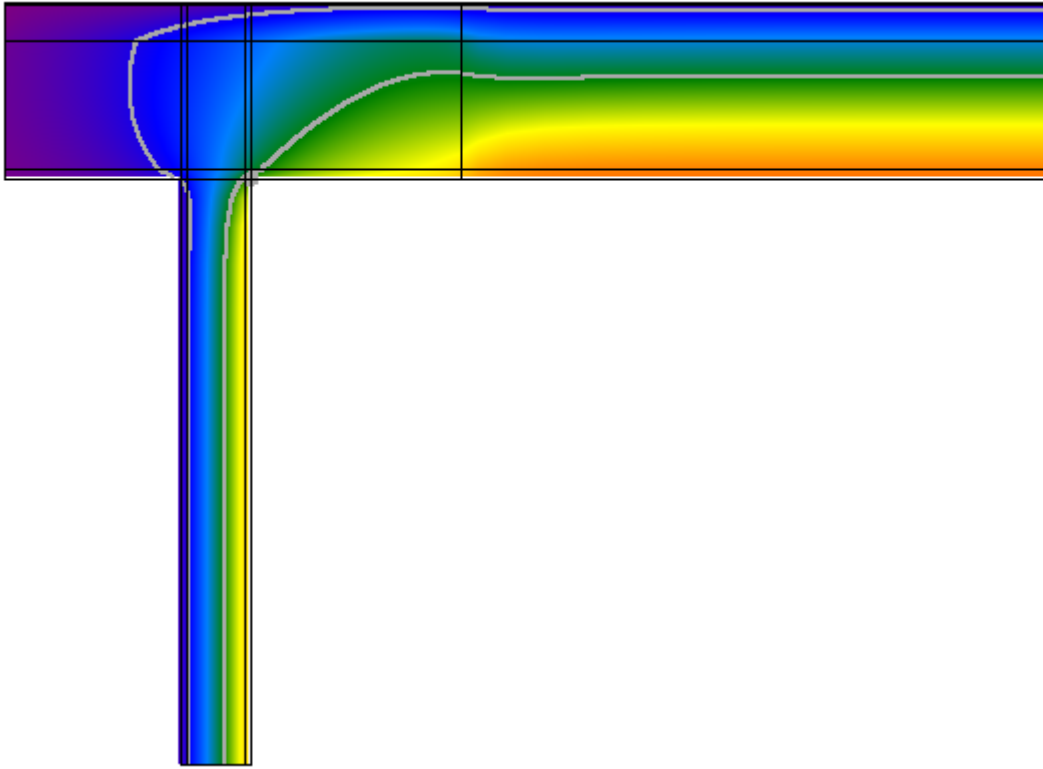
Umidità relativa esterna 74%

Temperatura interna 20,0°C

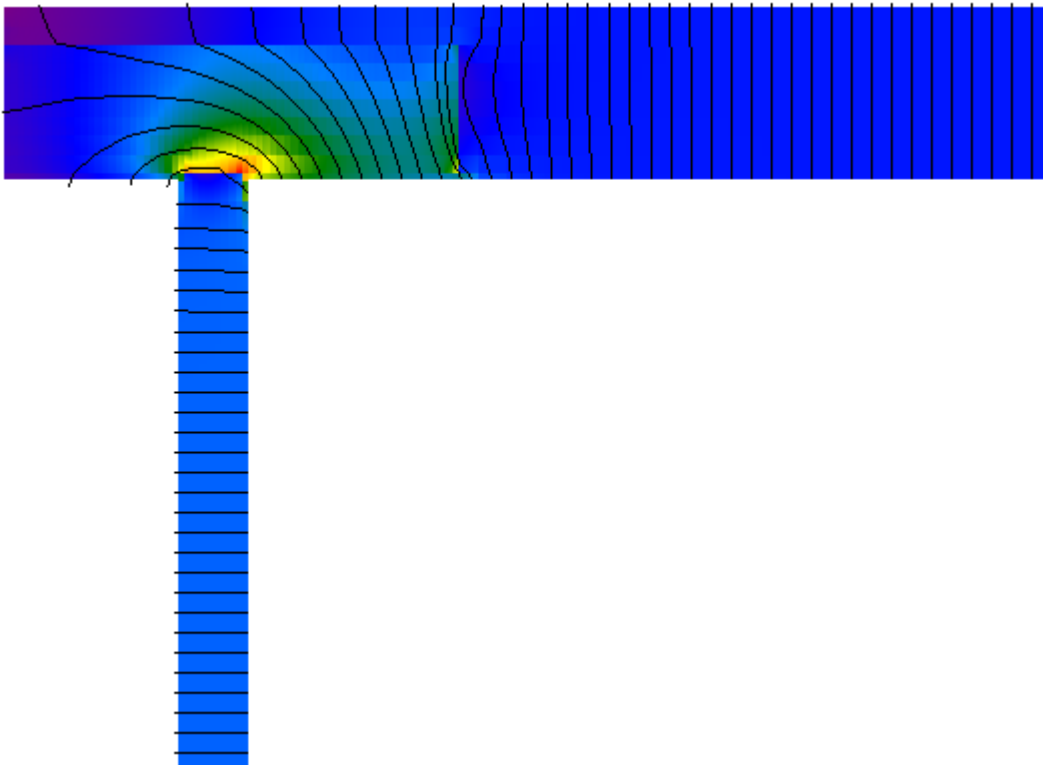
Umidità relativa interna 59%

Risultati

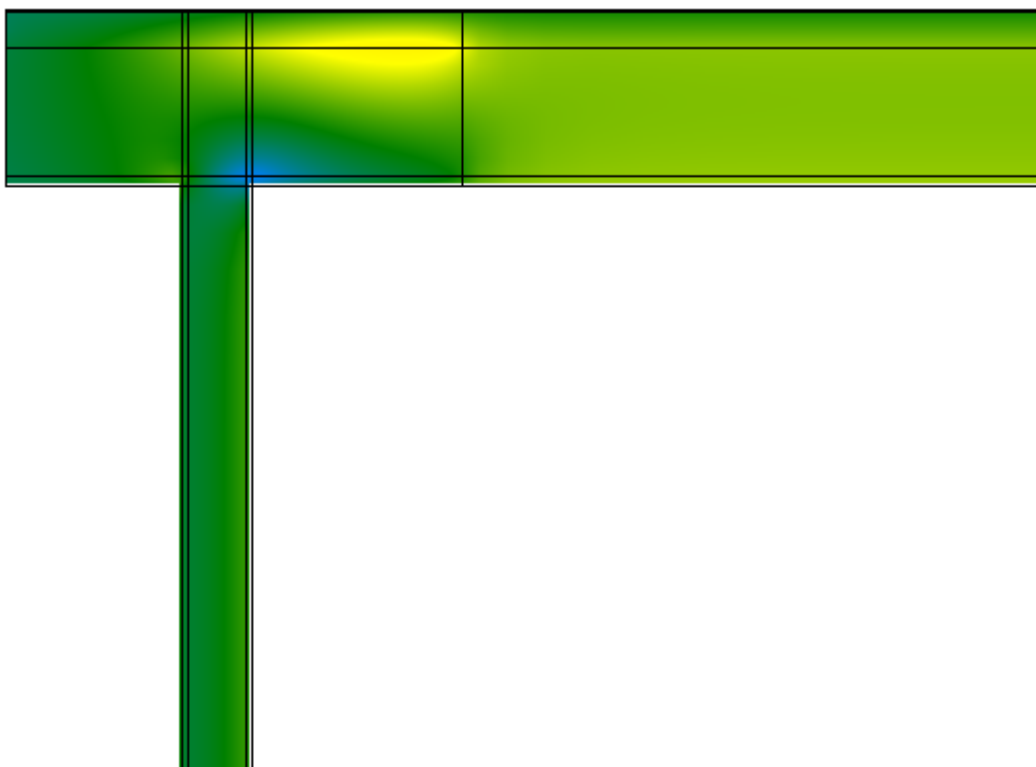
Temperatura



Flusso



Umidità relativa



Verifica del rischio di condensazione superficiale e di formazione di muffe

Temperatura superficiale minima di progetto	15,5°C	
Temperatura superficiale minima per non avere condensa	11,6°C	Verificato
Temperatura superficiale minima per non avere formazione di muffe	15,1°C	Verificato

Calcolo delle trasmittanze termiche lineari

	attraverso parete	attraverso solaio	totale
Flusso interno [W]	21,505	26,181	47,687
Flusso esterno [W]	22,548	25,139	
Coefficiente di accoppiamento L_{2D} [W/m K]			4,958

	Ψ totale	attraverso parete	attraverso solaio
Trasmittanza lineare interna [W/m K]	0,985	0,444	0,541
Trasmittanza lineare esterna [W/m K]	0,175	0,083	0,092

Ponte: Copertura - M3



Descrizione ponte

Parete

	Materiale	Conducibilità [W/m K]	Fattore di resistenza al vapore	Spessore [m]
1	Cemento, sabbia	1,000	6	0,010
2	Calcestruzzo armato (percentuale d'armatura 2%)	2,500	80	0,100
3	Cemento, sabbia	1,000	6	0,010

Solaio

	Materiale	Conducibilità [W/m K]	Fattore di resistenza al vapore	Spessore [m]
1	Membrana impermeabilizzante bituminosa	0,170	1	0,005
2	Calcestruzzo alleggerito	0,330	15	0,060
3	Laterocemento sp.22 cm.rif.2.1.03	0,667	15	0,220
4	Cemento, sabbia	1,000	6	0,015

Nodo

	Materiale	Conducibilità [W/m K]	Fattore di resistenza al vapore
1,1	Membrana impermeabilizzante bituminosa	0,170	1
1,2	Membrana impermeabilizzante bituminosa	0,170	1
1,3	Membrana impermeabilizzante bituminosa	0,170	1
1,4	Membrana impermeabilizzante bituminosa	0,170	1
1,5	Membrana impermeabilizzante bituminosa	0,170	1
2,1	Calcestruzzo alleggerito	0,330	15
2,2	Calcestruzzo alleggerito	0,330	15
2,3	Calcestruzzo alleggerito	0,330	15
2,4	Calcestruzzo alleggerito	0,330	15
2,5	Calcestruzzo alleggerito	0,330	15
3,1	Calcestruzzo armato (percentuale d'armatura 2%)	2,500	80
3,2	Calcestruzzo armato (percentuale d'armatura 2%)	2,500	80
3,3	Calcestruzzo armato (percentuale d'armatura 2%)	2,500	80
3,4	Calcestruzzo armato (percentuale d'armatura 2%)	2,500	80
3,5	Calcestruzzo armato (percentuale d'armatura 2%)	2,500	80
4,1	Cemento, sabbia	1,000	6
4,2	Calcestruzzo armato (percentuale d'armatura 2%)	2,500	80

4,3	Cemento, sabbia	1,000	6
4,4	Cemento, sabbia	1,000	6
4,5	Cemento, sabbia	1,000	6

Condizioni al contorno

Temperatura esterna 10,4°C

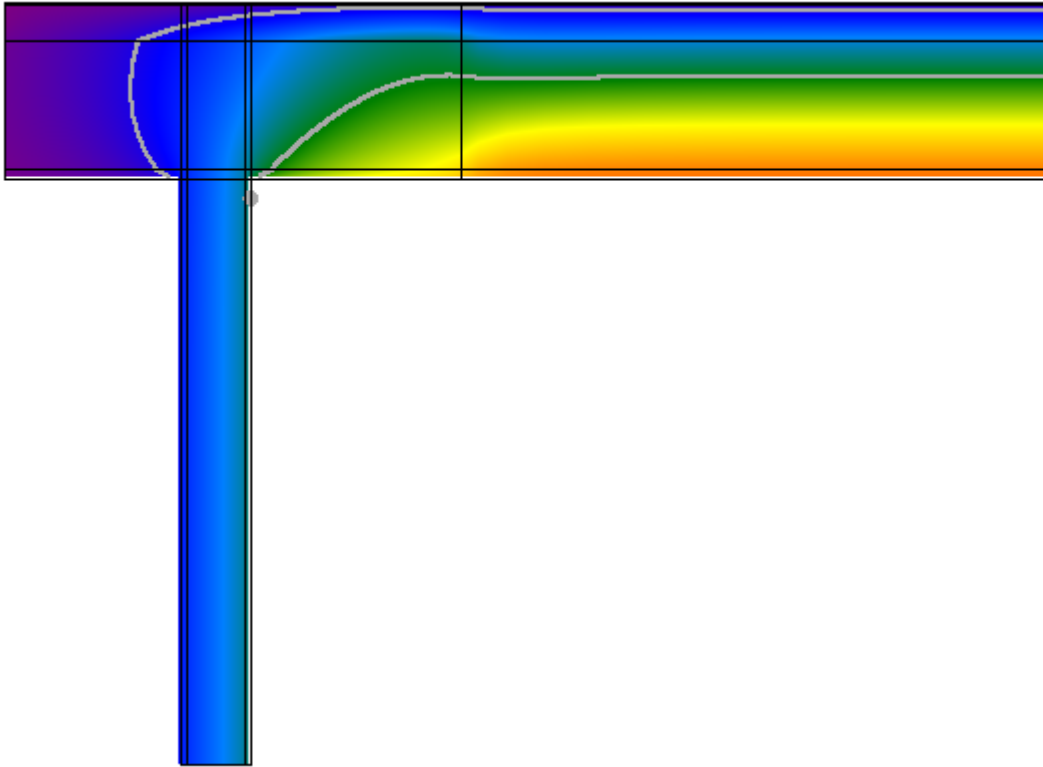
Umidità relativa esterna 74%

Temperatura interna 20,0°C

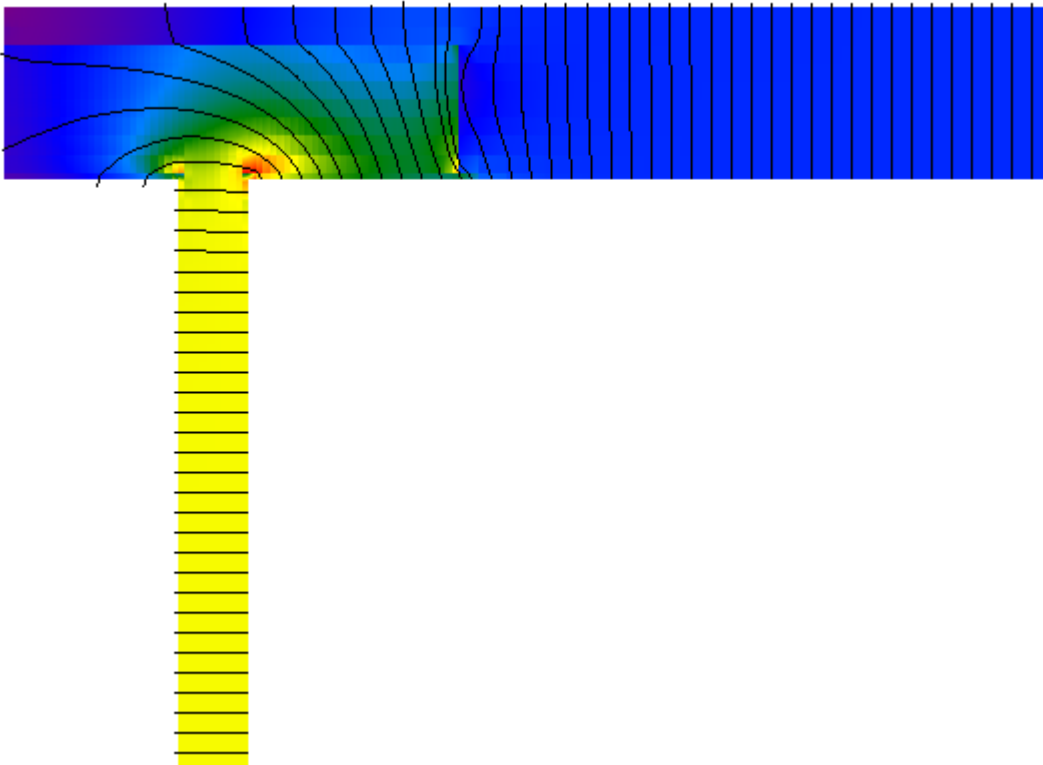
Umidità relativa interna 59%

Risultati

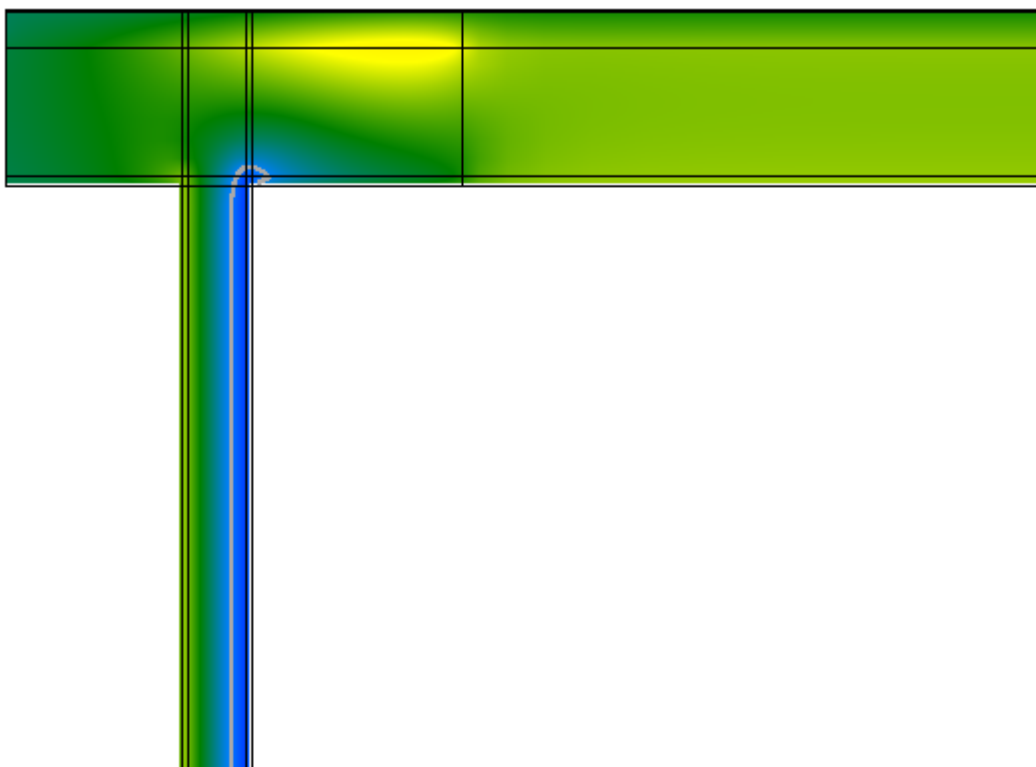
Temperatura



Flusso



Umidità relativa



Verifica del rischio di condensazione superficiale e di formazione di muffe

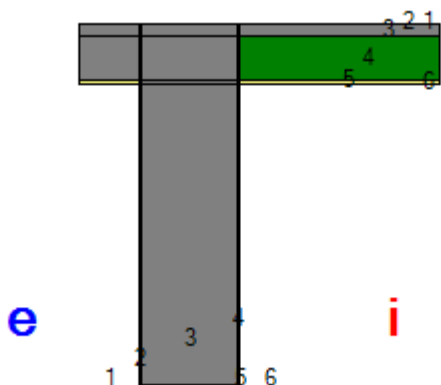
Temperatura superficiale minima di progetto	14,5°C	
Temperatura superficiale minima per non avere condensa	11,6°C	Verificato
Temperatura superficiale minima per non avere formazione di muffe	15,1°C	Non verificato

Calcolo delle trasmittanze termiche lineari

	attraverso parete	attraverso solaio	totale
Flusso interno [W]	41,851	26,604	68,455
Flusso esterno [W]	43,329	25,126	
Coefficiente di accoppiamento L_{2D} [W/m K]			7,117

	Ψ totale	attraverso parete	attraverso solaio
Trasmittanza lineare interna [W/m K]	0,971	0,594	0,377
Trasmittanza lineare esterna [W/m K]	-0,492	-0,312	-0,181

Ponte: Copertura - M5



Descrizione ponte

Parete

	Materiale	Conducibilità [W/m K]	Fattore di resistenza al vapore	Spessore [m]
1	Cemento, sabbia	1,000	6	0,010
2	Calcestruzzo armato (percentuale d'armatura 2%)	2,500	80	0,480
3	Cemento, sabbia	1,000	6	0,010

Solaio

	Materiale	Conducibilità [W/m K]	Fattore di resistenza al vapore	Spessore [m]
1	Membrana impermeabilizzante bituminosa	0,170	1	0,005
2	Calcestruzzo alleggerito	0,330	15	0,060
3	Laterocemento sp.22 cm.rif.2.1.03	0,667	15	0,220
4	Cemento, sabbia	1,000	6	0,015

Nodo

	Materiale	Conducibilità [W/m K]	Fattore di resistenza al vapore
1,1	Membrana impermeabilizzante bituminosa	0,170	1
1,2	Membrana impermeabilizzante bituminosa	0,170	1
1,3	Membrana impermeabilizzante bituminosa	0,170	1
1,4	Membrana impermeabilizzante bituminosa	0,170	1
1,5	Membrana impermeabilizzante bituminosa	0,170	1
2,1	Calcestruzzo alleggerito	0,330	15
2,2	Calcestruzzo alleggerito	0,330	15
2,3	Calcestruzzo alleggerito	0,330	15
2,4	Calcestruzzo alleggerito	0,330	15
2,5	Calcestruzzo alleggerito	0,330	15
3,1	Calcestruzzo armato (percentuale d'armatura 2%)	2,500	80
3,2	Calcestruzzo armato (percentuale d'armatura 2%)	2,500	80
3,3	Calcestruzzo armato (percentuale d'armatura 2%)	2,500	80
3,4	Calcestruzzo armato (percentuale d'armatura 2%)	2,500	80
3,5	Calcestruzzo armato (percentuale d'armatura 2%)	2,500	80
4,1	Cemento, sabbia	1,000	6
4,2	Calcestruzzo armato (percentuale d'armatura 2%)	2,500	80

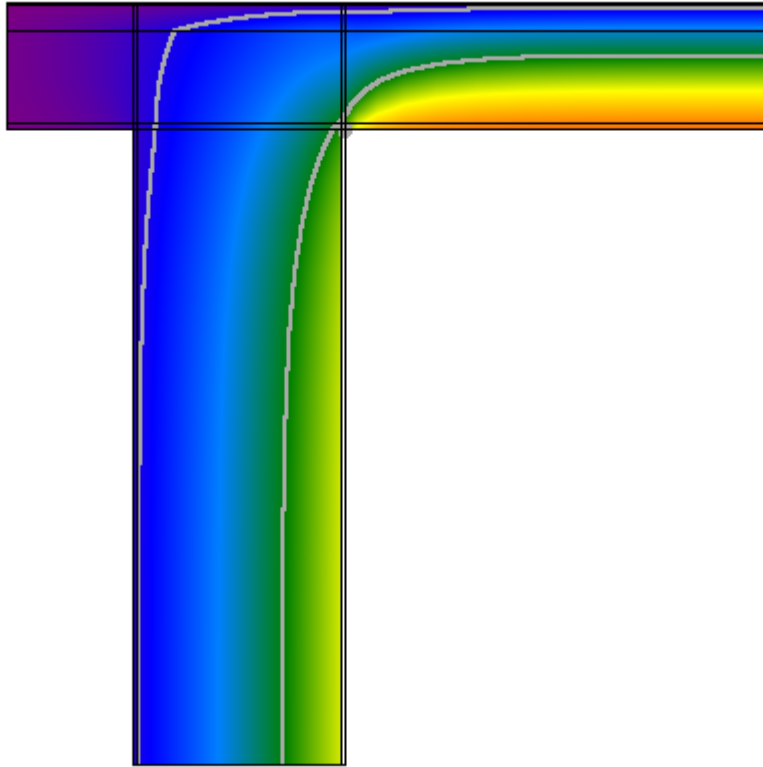
4,3	Cemento, sabbia	1,000	6
4,4	Cemento, sabbia	1,000	6
4,5	Cemento, sabbia	1,000	6

Condizioni al contorno

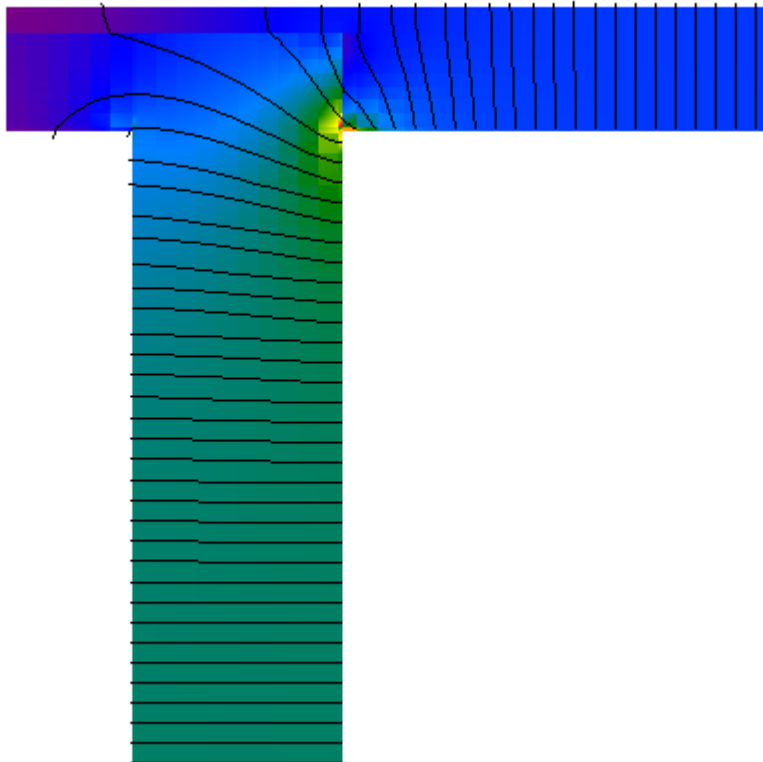
Temperatura esterna 10,4°C
Umidità relativa esterna 74%
Temperatura interna 20,0°C
Umidità relativa interna 59%

Risultati

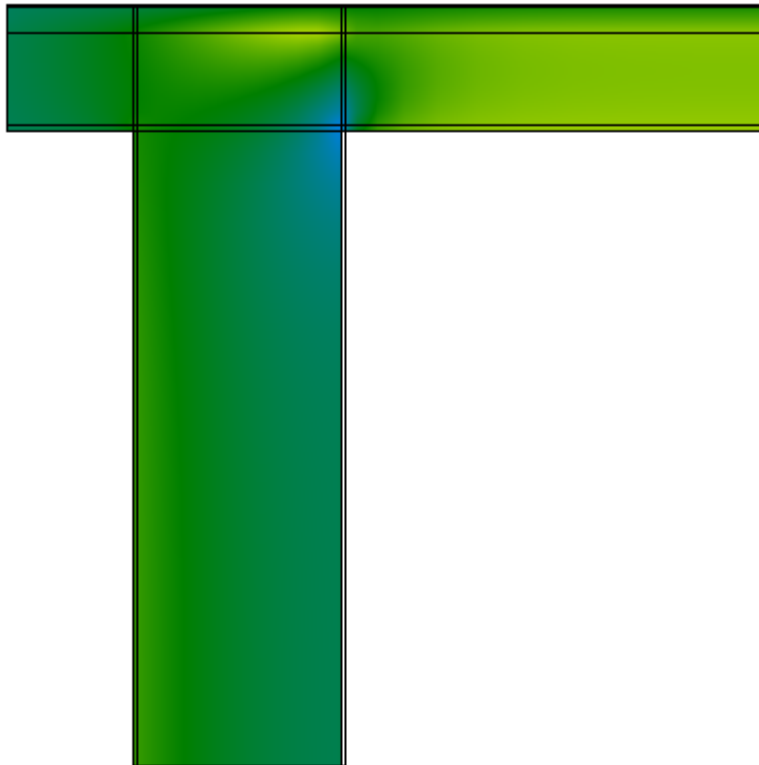
Temperatura



Flusso



Umidità relativa



Verifica del rischio di condensazione superficiale e di formazione di muffe

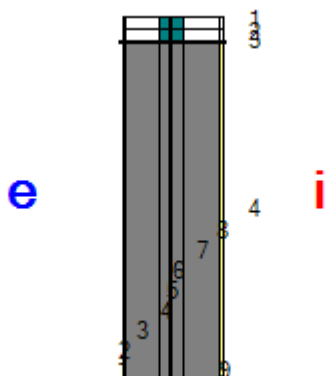
Temperatura superficiale minima di progetto	15,7°C	
Temperatura superficiale minima per non avere condensa	11,6°C	Verificato
Temperatura superficiale minima per non avere formazione di muffe	15,1°C	Verificato

Calcolo delle trasmittanze termiche lineari

	attraverso parete	attraverso solaio	totale
Flusso interno [W]	39,638	16,097	55,735
Flusso esterno [W]	36,440	19,295	
Coefficiente di accoppiamento L_{2D} [W/m K]			5,795

	Ψ totale	attraverso parete	attraverso solaio
Trasmittanza lineare interna [W/m K]	0,545	0,388	0,158
Trasmittanza lineare esterna [W/m K]	-0,901	-0,589	-0,312

Ponte: Serramenti - M4



Descrizione ponte

Parete

	Materiale	Conduttività [W/m K]	Fattore di resistenza al vapore	Spessore [m]
1	Cemento, sabbia	1,000	6	0,010
2	Calcestruzzo armato (percentuale d'armatura 2%)	2,500	80	0,100
3	Calcestruzzo armato (percentuale d'armatura 2%)	2,500	80	0,033
4	Calcestruzzo armato (percentuale d'armatura 2%)	2,500	80	0,004
5	Calcestruzzo armato (percentuale d'armatura 2%)	2,500	80	0,033
6	Calcestruzzo armato (percentuale d'armatura 2%)	2,500	80	0,110
7	Cemento, sabbia	1,000	6	0,010

Nodo

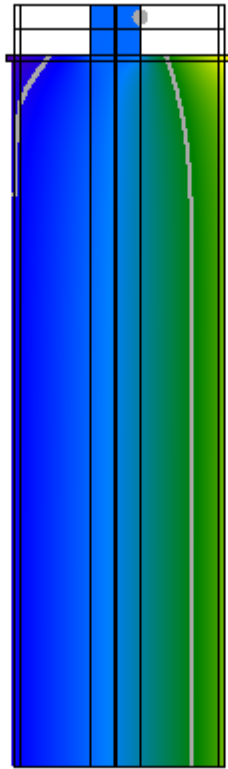
	Materiale	Conduttività [W/m K]	Fattore di resistenza al vapore
1,1	Marmo	3,500	10000
1,2	Marmo	3,500	10000
1,3	Marmo	3,500	10000
1,4	Marmo	3,500	10000
1,5	Marmo	3,500	10000
1,6	Marmo	3,500	10000
1,7	Marmo	3,500	10000
1,8	Marmo	3,500	10000
1,9	Marmo	3,500	10000
2,3	Alluminio	220,000	2000000
2,4	Alluminio	220,000	2000000
2,5	Alluminio	220,000	2000000
3,3	Alluminio	220,000	2000000
3,4	Vetro da finestre	1,000	100000000
3,5	Alluminio	220,000	2000000

Condizioni al contorno

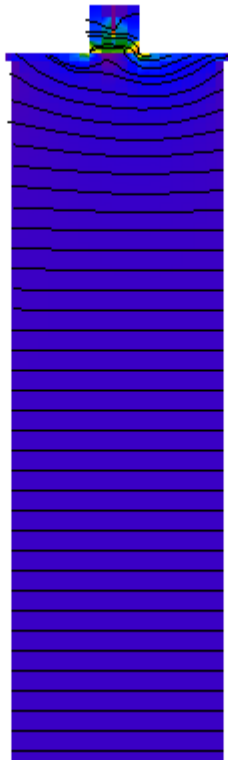
Temperatura esterna 10,4°C
 Umidità relativa esterna 74%
 Temperatura interna 20,0°C
 Umidità relativa interna 59%

Risultati

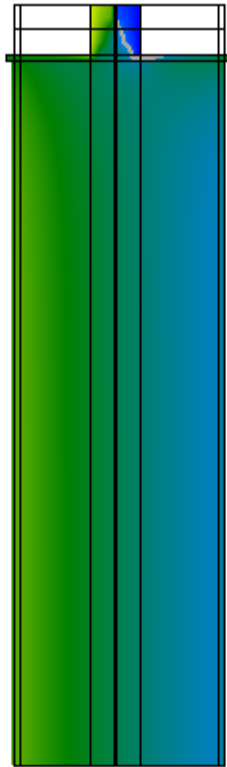
Temperatura



Flusso



Umidità relativa



Verifica del rischio di condensazione superficiale e di formazione di muffe

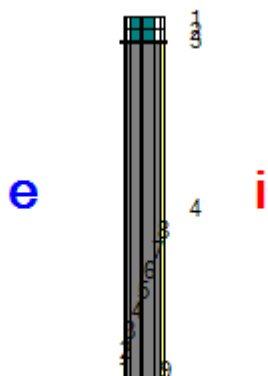
Temperatura superficiale minima di progetto	13,3°C	
Temperatura superficiale minima per non avere condensa	11,6°C	Verificato
Temperatura superficiale minima per non avere formazione di muffe	15,1°C	Non verificato

Calcolo delle trasmittanze termiche lineari

	attraverso parete	attraverso serramento	totale
Flusso interno [W]	36,439	3,606	40,045
Flusso esterno [W]	35,007	5,038	
Coefficiente di accoppiamento L_{2D} [W/m K]			4,163

	Ψ totale
Trasmittanza lineare interna [W/m K]	0,417
Trasmittanza lineare esterna [W/m K]	0,417

Ponte: Serramenti - M3



Descrizione ponte

Parete

	Materiale	Conduttività [W/m K]	Fattore di resistenza al vapore	Spessore [m]
1	Cemento, sabbia	1,000	6	0,010
2	Calcestruzzo armato (percentuale d'armatura 2%)	2,500	80	0,010
3	Calcestruzzo armato (percentuale d'armatura 2%)	2,500	80	0,033
4	Calcestruzzo armato (percentuale d'armatura 2%)	2,500	80	0,004
5	Calcestruzzo armato (percentuale d'armatura 2%)	2,500	80	0,033
6	Calcestruzzo armato (percentuale d'armatura 2%)	2,500	80	0,020
7	Cemento, sabbia	1,000	6	0,010

Nodo

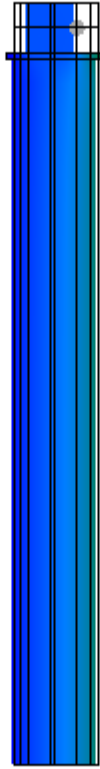
	Materiale	Conduttività [W/m K]	Fattore di resistenza al vapore
1,1	Marmo	3,500	10000
1,2	Marmo	3,500	10000
1,3	Marmo	3,500	10000
1,4	Marmo	3,500	10000
1,5	Marmo	3,500	10000
1,6	Marmo	3,500	10000
1,7	Marmo	3,500	10000
1,8	Marmo	3,500	10000
1,9	Marmo	3,500	10000
2,3	Alluminio	220,000	2000000
2,4	Alluminio	220,000	2000000
2,5	Alluminio	220,000	2000000
3,3	Alluminio	220,000	2000000
3,4	Vetro da finestre	1,000	100000000
3,5	Alluminio	220,000	2000000

Condizioni al contorno

Temperatura esterna 10,4°C
 Umidità relativa esterna 74%
 Temperatura interna 20,0°C
 Umidità relativa interna 59%

Risultati

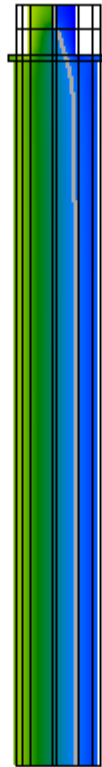
Temperatura



Flusso



Umidità relativa



Verifica del rischio di condensazione superficiale e di formazione di muffe

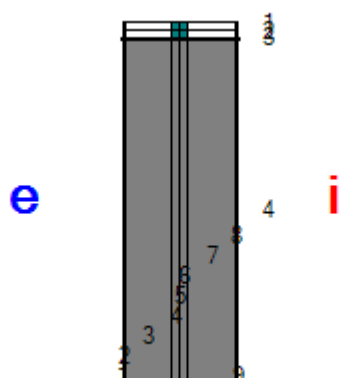
Temperatura superficiale minima di progetto	13,0°C	
Temperatura superficiale minima per non avere condensa	11,6°C	Verificato
Temperatura superficiale minima per non avere formazione di muffe	15,1°C	Non verificato

Calcolo delle trasmittanze termiche lineari

	attraverso parete	attraverso serramento	totale
Flusso interno [W]	44,542	3,747	48,289
Flusso esterno [W]	43,707	4,581	
Coefficiente di accoppiamento L_{2D} [W/m K]			5,020

	Ψ totale
Trasmittanza lineare interna [W/m K]	0,227
Trasmittanza lineare esterna [W/m K]	0,227

Ponte: Serramenti - M5



Descrizione ponte

Parete

	Materiale	Conducibilità [W/m K]	Fattore di resistenza al vapore	Spessore [m]
1	Cemento, sabbia	1,000	6	0,010
2	Calcestruzzo armato (percentuale d'armatura 2%)	2,500	80	0,200
3	Calcestruzzo armato (percentuale d'armatura 2%)	2,500	80	0,033
4	Calcestruzzo armato (percentuale d'armatura 2%)	2,500	80	0,004
5	Calcestruzzo armato (percentuale d'armatura 2%)	2,500	80	0,033
6	Calcestruzzo armato (percentuale d'armatura 2%)	2,500	80	0,210
7	Cemento, sabbia	1,000	6	0,010

Nodo

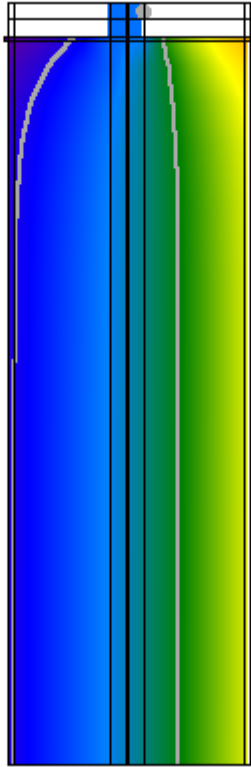
	Materiale	Conducibilità [W/m K]	Fattore di resistenza al vapore
1,1	Marmo	3,500	10000
1,2	Marmo	3,500	10000
1,3	Marmo	3,500	10000
1,4	Marmo	3,500	10000
1,5	Marmo	3,500	10000
1,6	Marmo	3,500	10000
1,7	Marmo	3,500	10000
1,8	Marmo	3,500	10000
1,9	Marmo	3,500	10000
2,3	Alluminio	220,000	2000000
2,4	Alluminio	220,000	2000000
2,5	Alluminio	220,000	2000000
3,3	Alluminio	220,000	2000000
3,4	Vetro da finestre	1,000	100000000
3,5	Alluminio	220,000	2000000

Condizioni al contorno

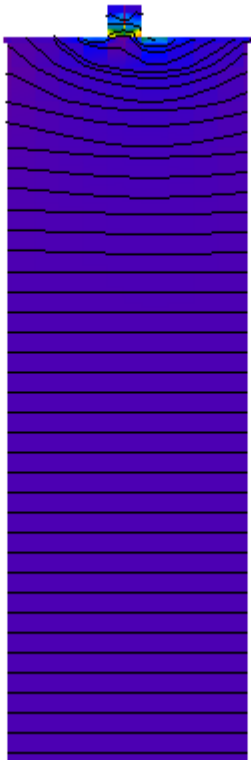
Temperatura esterna 10,4°C
 Umidità relativa esterna 74%
 Temperatura interna 20,0°C
 Umidità relativa interna 59%

Risultati

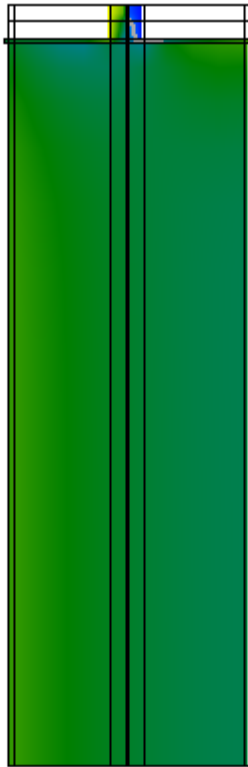
Temperatura



Flusso



Umidità relativa



Verifica del rischio di condensazione superficiale e di formazione di muffe

Temperatura superficiale minima di progetto	13,4°C	
Temperatura superficiale minima per non avere condensa	11,6°C	Verificato
Temperatura superficiale minima per non avere formazione di muffe	15,1°C	Non verificato

Calcolo delle trasmittanze termiche lineari

	attraverso parete	attraverso serramento	totale
Flusso interno [W]	43,912	3,548	47,460
Flusso esterno [W]	42,241	5,219	
Coefficiente di accoppiamento L_{2D} [W/m K]			4,934

	Ψ totale
Trasmittanza lineare interna [W/m K]	0,580
Trasmittanza lineare esterna [W/m K]	0,580